

ChangeMan ZMF for Eclipse zur Steigerung der Produktivität, Effizienz und Flexibilität

Das schiere Ausmaß und die Komplexität von Unternehmensanwendungen auf dem Mainframe erfordern ein robustes Build-Management und Bereitstellungs- und Freigabefunktionen, die über das ganze Unternehmen reichen. Darüber hinaus unterliegen Unternehmensanwendungen in Branchen wie dem Bank-, Finanz- und Versicherungswesen starken Regulierungen und spezifischen Compliance-Anforderungen für die Softwareänderungskontrolle. Micro Focus ChangeMan ZMF ist diesen Anforderungen an Unternehmenssoftware-Repositories immer gerecht geworden.

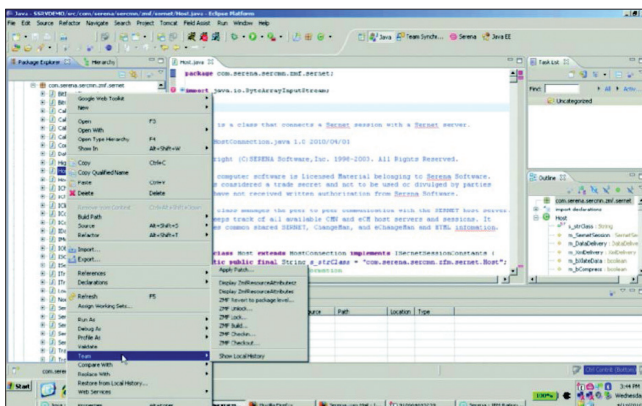
Jedoch sind traditionelle Programmiersprachen für die Entwicklung der Unternehmensanwendungen von heute nicht optimal geeignet. Als die bevorzugte Programmiersprache für die Entwicklung großer Unternehmensanwendungen hat sich Java etabliert. Java ist außerdem für viele vorgefertigte Softwareentwicklungskits, Softwarebibliotheken, Codegeneratoren, Debugger, Testtools, automatisierte Dokumentations- und weitere Entwicklungstools, die für zahlreiche Betriebssystemplattformen verfügbar sind, zu

einer hochproduktiven Programmiersprache für die plattformübergreifende und webfähige Anwendungsentwicklung geworden.

Für diese Anwendungen unterstützen ChangeMan ZMF und Micro Focus ChangeMan ZMF for Eclipse nun das z/OS Unix Hierarchical File System (HFS) als persönliche Entwicklungsbibliotheken und Baseline-, Staging-, Hochstufungs- und Produktionsbibliotheken. HFS-Bibliotheken bieten eine native Unterstützung für lange Dateinamen und Java-Klassenpfade.

Moderne Entwicklungsumgebung für z/OS

- Unterstützt die native Eclipse Workbench sowie IBM Rational Developer for System z (RDz)
- Vollständige Integration mit Versionskontrolle, Build-Management, Freigabe- und Bereitstellungsfunktionen von ChangeMan ZMF
- Zentraler Workbench-Zugriffspunkt auf mehrere ChangeMan ZMF Standorte zur Vereinfachung gleichzeitiger und paralleler Entwicklung
- Zentrale Perspektive und Explorer sowohl für ChangeMan ZMF als auch Dimensions CM
- Vereinfachte Navigation und Verwaltung der Mainframe-Software-Assets
- Unterstützt traditionelle und moderne Programmiersprachen



Weitere Java-Produktivitätsverbesserungen in ZMF for Eclipse umfassen die native Integration von ChangeManZMF Funktionen in die Java-Perspektive der Workbench über das „Team“-Kontextmenü. Die Eclipse-Integration ist wichtig, da die Java-Entwicklungs-Community die Open Source-Eclipse Workbench IDE

größtflächig als ihre Entwicklungsplattform der Wahl angenommen hat.

Merkmale

- Umfassende Unterstützung des ChangeMan ZMF Lebenszyklus
- ChangeMan ZMF Enterprise Release Option (ERO)
- Eclipse Workbench und IBM Rational Developer for System Z (RDz)
- Java, COBOL, Assembler sowie andere Programmiersprachen und Mainframe-Assets
- HFS/ZFS- und z/OS-Dateisysteme
- Zugriff auf JES-Jobwarteschlange unter z/OS
- Übermittelt Jobs oder Datenströme von ZMF XML-Services zur Ausführung an den Mainframe
- Unterstützt SAF, RACF, ACF2 oder Top Secret
- Zentralisierte Client-Konfigurationsunterstützung

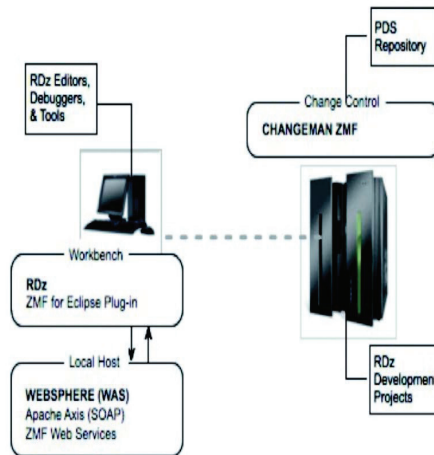
Integration von

Legacy-Mainframe-Anwendungen

Für die Verwaltung von mainframebasierten COBOL-Anwendungen einschließlich Anwendungen, die mit DB2 erstellt wurden, bietet die IBM Rational Developer for System z (RDz) Workbench ein leistungsfähiges und weitreichendes Set von Entwicklungs-, Debugging- und Testtools mit der Bedienfreundlichkeit einer grafischen Benutzeroberfläche. Die RDz-Entwicklungstools basieren auf Eclipse und ergänzen die robusten Funktionen von ChangeMan ZMF für die Softwareänderungskontrolle, das Build-Management und die Entwicklung auf Unternehmensniveau.

ChangeMan ZMF for Eclipse erlaubt Entwicklern, den Quellcode, JCL, verbundene DB2-Pläne und Artefakte aus einer ChangeMan

ZMF Repository-Baseline in ein RDz-Entwicklungsprojekt auszuchecken. Sobald die Entwickler die Entwicklung und Tests des Anwendungscodes mithilfe von RDz abgeschlossen haben, können sie das umfangreiche Set von ChangeMan ZMF-Befehlen dazu nutzen, die Änderung auf dem Mainframe einzuchecken, zu fixieren und hochzustufen. Dies läuft stets sicher und korrekt unter Bereitstellung eines vollständigen Audit-Protokolls ab.



ChangeMan ZMF for Eclipse bietet eine einheitliche und konfigurierbare Ansicht der Softwareressourcen in allen persönlichen Entwicklungsbibliotheken auf dem Mainframe sowie Baseline-, Staging- und Hochstufungsbibliotheken im ZMF-Repository. Mithilfe des von Micro Focus bereitgestellten Editors, der mit dem Eclipse-Plugin installiert wird, können in der Micro Focus Perspektive auf dem Desktop komprimierte Ausgabeprotokolle angesehen werden. Die z/OS Explorer-Ansicht von RDz gewährt Zugriff auf Projektressourcen und auf den Arbeitsoutput in der JES-Jobwarteschlange kann über beide Ansichten zugegriffen werden. Dank ChangeMan ZMF for Eclipse können Sie Geld sparen, die Produktivität steigern und moderne Mainframe-Anwendungen entwickeln.



Micro Focus Deutschland

Fraunhoferstraße 7
D-85737 Ismaning
00 800-58102130

Micro Focus Schweiz

Merkurstrasse 14
8953 Dietikon
Switzerland
00 800-58102130

Micro Focus Firmenhauptsitz

Vereinigtes Königreich
+44 (0) 1635 565200

www.microfocus.com