

Retain for GroupWise

Retain bietet eine unternehmensgerechte Archivierung für GroupWise vor Ort oder in der Cloud. Retain archiviert alle E-Mails, Termine, Dateien und Anhänge für GroupWise völlig sicher. Diese Daten werden an einem zentralen Speicherort archiviert, auf den Endbenutzer und Administratoren direkt über den Web Access Archive Viewer von Retain zugreifen können.

Produkthighlights

Das Retain-Archiv umfasst leistungsstarke Tools, die Ihrer Organisation das schnelle Zugreifen, Durchsuchen und Auditieren von archivierten Kommunikationsdaten ermöglichen. Sie können ganz einfach Nachrichtendaten zur Beweissicherung bei Rechtsstreitigkeiten aufbewahren, drucken, weiterleiten, speichern, bearbeiten und exportieren. Mit Retain senken Sie die Kosten, minimieren Ihre Risiken und verringern die Komplexität – lokal oder in der Cloud.

Hauptfunktionen

Umgebungsoptionen

Unterstützte GroupWise-Systeme: Retain unterstützt die Archivierung für OpenText GroupWise 7.0.3 HP1 oder höher, GroupWise 8, GroupWise 2012, GroupWise 2014+ und GroupWise 18+.

Zentrale Archivierung: Alle Nachrichtendaten, darunter E-Mails von unterschiedlichen Plattformen, Termine, Dateien und Anhänge, werden in einem zentralen Datenarchiv archiviert. Das ermöglicht Ihnen das Suchen, Veröffentlichen und Durchführen von eDiscovery von einer zentralen Stelle aus.

Richtlinienbasierte Archivierung: Retain bietet vollständig konfigurierbare Richtlinien, mit denen Sie die zu archivierenden E-Mail-Nachrichtendaten definieren können. Mit diesen Richtlinien können Sie definieren, was Sie basierend auf dem Mailbox-Typ, der Nachrichtenquelle, dem Elementtyp, dem Nachrichtenstatus, dem Alter der Nachricht und den Anlagen archivieren möchten. Sie können außerdem nach Ordner und Anlagentyp filtern. Darüber hinaus bietet Retain die Möglichkeit, Aufbewahrungsrichtlinien für alle archivierten Daten umzusetzen.

Flexibler Archivzugriff: Das Archiv von Retain kann direkt über mehrere Zugriffspunkte

durchsucht werden, einschließlich des E-Mail-Clients des Endbenutzers, der mobilen App von Retain, des browserbasierten Webzugriffs-Clients und des Offline Archive Viewers. Außerdem können archivierte Daten in einen tragbaren, eigenständigen Archiv-Viewer exportiert werden.

Archivierung über GroupWise Messenger:

Archivierung der gesamten Instant Messaging-Kommunikation für GroupWise Messenger mit Retain. Dazu gehören Sofortnachrichten, Gruppenkonversationen, Chatrooms und Broadcast-Nachrichten. Retain ermöglicht ein zentrales, zugängliches und systemweites Archiv Ihrer gesamten GroupWise Messenger-Daten.

Löschen von Nachrichten: Retain beinhaltet Richtlinien zur Nachrichtenlöschung, um den Speicherplatzbedarf und die Serverbelastung auf Ihrem System zu senken. Es können Richtlinien festgelegt werden, um E-Mails vom Server zu löschen, nachdem diese in Retain archiviert wurden oder ihre Aufbewahrungszeit überschritten haben.

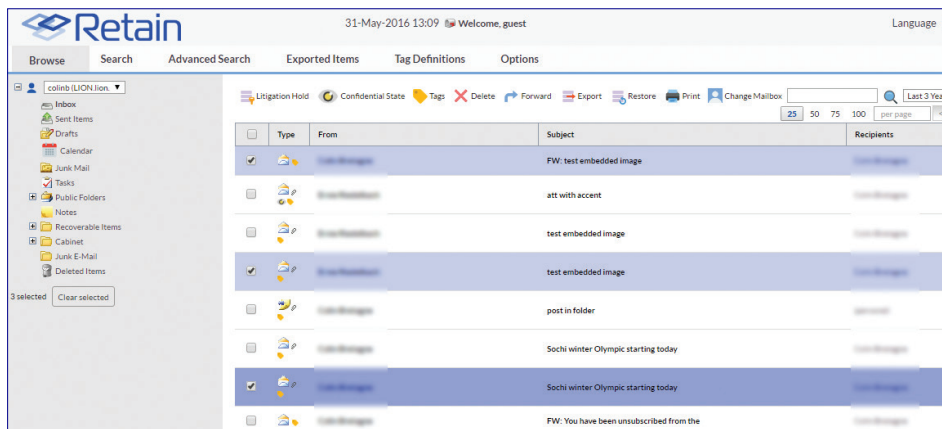
Plattform-Migration: Archivieren Sie all Ihre aktuellen Nachrichtendaten in Retain, implementieren Sie das neue Nachrichtensystem und verbinden Sie Retain dann mit Ihrem neuen System. Alle Daten können ohne Ausfallzeiten oder Serviceunterbrechungen für die Endbenutzer abgerufen werden.

Single Sign-on: Retain bietet eine Single Sign-on-Funktion, mit der Benutzer auf ihre Archive zugreifen können, ob mit dem GroupWise-Client oder WebAccess.

GroupWise-Modul: Der Zugriff auf und das Durchsuchen von archivierten Nachrichten ist direkt innerhalb von GroupWise Client oder

Retain Unified Archiving

Neben der Archivierung von GroupWise-E-Mails bietet Retain eine zentrale Archivierung der gesamten Unternehmenskommunikation einschließlich E-Mail und Daten der Mobilkommunikation für Fallbeurteilungen, Suche und eDiscovery. Die Lösung kann vor Ort oder in der Cloud bereitgestellt werden.



GroupWise WebAccess möglich. Retain bietet die Möglichkeit, archivierte Daten nach bestimmten Kriterien im Cache zu speichern.

Zentrales lokales oder Cloud-Archiv: Wählen Sie aus, wie Ihre Daten gespeichert werden. Archivierte Daten können vor Ort hinter der Firewall Ihres Unternehmens oder in der OpenText Cloud gespeichert werden.

eDiscovery, Zugriff, Durchsuchen, Suche und Export

Integrierte eDiscovery: Mit den eDiscovery-Tools in Retain können Unternehmen Nachrichtendaten für eventuelle Rechtsstreitigkeiten aufbewahren, sie drucken, weiterleiten, speichern, bearbeiten, streichen und exportieren.

Vollständige Exportfunktionen: Exportieren Sie die Daten ganz einfach in PST-, PDF- oder eigenständige Archiv-Viewer-Formate. Die exportierte Datei ist komplett indiziert, durchsuchbar und umfasst ein Inhaltsverzeichnis zum schnellen Durchsuchen.

Compliance und Kontrolle: Das persönliche Archiv von GroupWise erstellt Archive nur auf Benutzerebene, es erstellt kein systemweites Archiv. Dieses Archiv kann nicht zur eDiscovery veröffentlicht werden, und der Zugriff und das Durchsuchen können nicht von einem zentralen Standort aus erfolgen. Dies setzt Ihr Unternehmen dem Risiko von Datenverlusten und Compliance-Verstößen aus. Retain unterstützt SmartPurge und bietet Ihnen systemweite Tools für Archivierung, Suche, Veröffentlichung und eDiscovery, um

sicherzustellen, dass Ihr Datenarchiv vollständig und richtlinienkonform ist.

Vollständige Kontrolle über die Daten: Ob Sie Ihre Daten vor Ort oder in der Cloud archivieren, Sie behalten die Kontrolle über Ihre Daten. Sie wissen immer, wo Ihre Daten gespeichert sind, und nur benannte Benutzer haben Zugriff auf die Daten. Wenn Sie auf die Daten zugreifen oder sie exportieren müssen, können Sie dies schnell und einfach tun.

Web Access Archive Viewer: Retain bietet eine benutzerfreundliche, browserbasierte Oberfläche mit leistungsstarken Suchfunktionen. Der Zugriff, die Suche und die eDiscovery für das Archiv sind so schnell und einfach möglich.

Bearbeitungskontrolle: Exportierte Daten können bearbeitet werden, um sicherzustellen, dass persönliche Daten oder andere bearbeitete Elemente nicht Teil der offenen Aufzeichnungsanfrage werden.

Konfigurierbare Berechtigungen: Die Zugriffssteuerungsliste verwaltet den Zugriff für Benutzer, Administratoren oder weitere Personen auf die Funktionen des Retain-Systems, indem benutzerdefinierbare, rollenbasierte Berechtigungen zugewiesen werden.

Integriertes Suchen und Durchsuchen von archivierten Daten: Retain bietet ein „Google“-ähnliches Such-Tool für ein schnelles und einfaches Durchsuchen aller elektronischen Kommunikationsdaten innerhalb eines zentralen Archivs. So müssen nicht

mehr mehrere Archive oder Systeme nach jedem Nachrichtentyp durchsucht werden. Das Tool liefert sofort Ergebnisse, während ein Benutzer Informationen eintippt, und bietet während der Eingabe von Suchbegriffen ins System Vorschläge für die Suche an (einschließlich Betreff, Haupttext, Text, E-Mail-Adresse, Tags, Benutzer und andere Felder). Es unterstützt außerdem beschränkte reguläre Ausdrücke (REGEX-Begriffe), mit denen nach Begriffen wie Sozialversicherungsnummern, Kreditkarten und anderen gesucht werden kann. Des Weiteren entfernt das Suchtool doppelte Aufzeichnungen aus der Suche und grenzt die Anzahl der Treffer für eine bestimmte Suche ein. Retain bietet zudem die Technologie Advanced Search Feature zur Suche und zum Ausführen von Maßnahmen. Sie führt eDiscovery-Aktivitäten in verbundenen Datensätzen aus, die sich nicht innerhalb des Archiv-Repositorys befinden. Der Suchassistent ermöglicht die Erstellung von exakten Suchkriterien.

Aufbewahrungspflicht: Zum Schutz von E-Mails, die eventuell in spätere Rechtsstreitigkeiten involviert sein können, kann Retain ein archiviertes Element markieren, damit es nicht gelöscht oder manipuliert werden kann, bis das rechtliche Problem gelöst ist.

Revisionsliste: Retain erstellt eine durchsuchbare Revisionsliste aller Administratoren und Benutzer, die über die Berechtigung verfügen, das Archiv zu durchsuchen, sodass Sie eine Aufzeichnung aller Aktivitäten erhalten.

Verwaltung der Endbenutzer-Mailboxen: Mit dem Retain Web Access Archive Viewer können Sie Daten ganz einfach suchen und wiederherstellen. Endbenutzer haben die Möglichkeit, Nachrichten ohne Administratorunterstützung zu suchen, weiterzuleiten, zu drucken, wiederherzustellen, abzurufen und im Kontext anzuzeigen.

Retain High Performance Indexing Engine: Retain enthält die High Performance Indexing Engine für einen schnellen und einfachen Datenabruf. Alle Nachrichten, die in Retain archiviert wurden, stehen sofort für den Zugriff, die Suche und eDiscovery zur Verfügung. Es herrscht nahezu eine Latenz von Null zwischen dem Zeitpunkt, an dem eine Nachricht

„Retain ist ein sehr gutes Archivierungsprogramm.
Wenn man GroupWise verwendet, warum sollte man etwas anderes nutzen? Es ist wirtschaftlich.
Es funktioniert zuverlässig. Außerdem muss man kein Experte sein, um es zu verwenden.“

GEORGE ARMSTRONG

Assistant Director-Information Services
Mildred Independent School District

Stets das Neueste erfahren

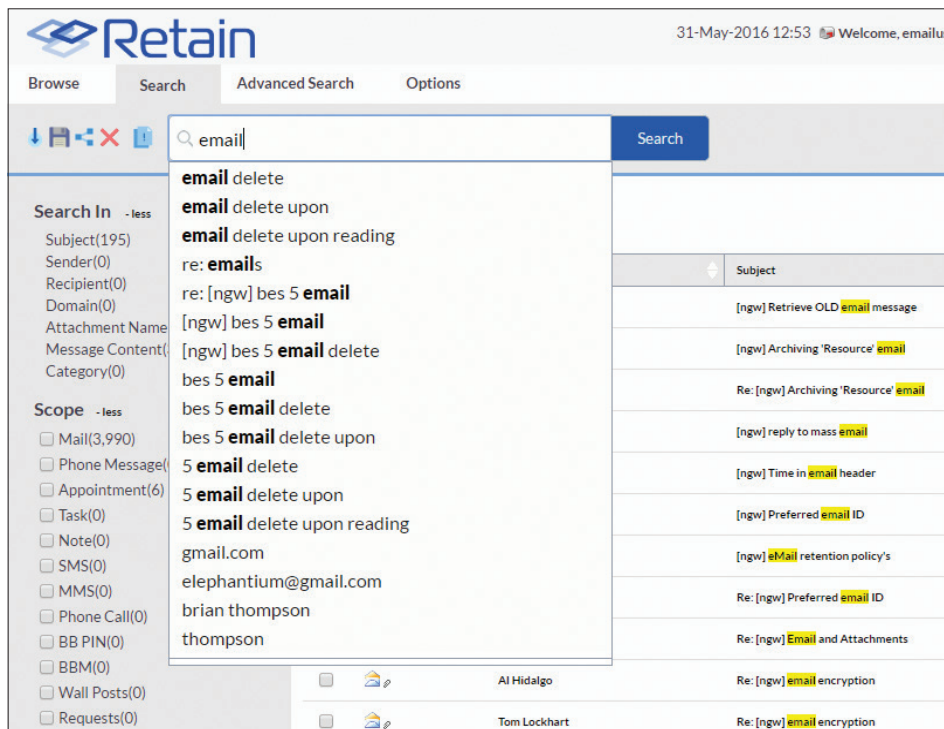


archiviert wird, und dem Zeitpunkt, an dem diese indiziert und für die Suche bereitgestellt wird. Die High Performance Indexing Engine ist ein cluster-fähiger Hochleistungsindex, der eine unbegrenzte Menge an Suchanfragen unterstützt. Die externe Engine ist im Lastausgleichsformat für eine gesteigerte Leistung oder im Failover-Format für Redundanz verfügbar. Die Engine kann je nach den Anforderungen des Unternehmens im Lastausgleichs- oder Failover-Format oder in beiden verwendet werden.

Intelligentes, vertrauliches und regelbasiertes Tagging: Administratoren und Endbenutzer können benutzerdefinierte Tags für Nachrichten im Archiv erstellen. Revisoren, Administratoren und andere autorisierte Benutzer können archivierte Nachrichten als vertraulich markieren. Diese vertraulichen Nachrichten können nur von Benutzern angezeigt oder gesucht werden, denen die erforderlichen Rechte zugewiesen wurden. Außerdem können Nachrichten als vertraulich markiert oder gekennzeichnet werden, während sie nach den festgelegten Kriterien, einschließlich der regulären Ausdrücke, archiviert werden. Diese Tags können für eine einfachere eDiscovery gesucht werden.

Storage und Reporting

Sicherer Storage: Retain archiviert Nachrichtendaten mit mehreren Sicherheitsebenen, die entweder vor Ort oder in der Cloud bereitgestellt werden. Retain unterstützt mehrere Datenbanken, darunter MS SQL, MySQL, Postgres und Oracle. Zusätzlich zur sicheren Speicherung können bei Nachrichten, die mithilfe von AES-Verschlüsselung, EMC Centera oder dem NetApp Snaplock-Speicher archiviert wurden, optional mit Windows- oder Linux-Server verschlüsselte Partitionen verwendet werden. Außerdem bietet Retain eine native



Unterstützung für die iCAS-Technologie. Bei Bereitstellung in der Cloud bietet die OpenText Cloud redundante und sichere Data Center, in denen Ihre Daten sicher aufbewahrt werden.

Einzelinstanz-Storage: Retain archiviert nur eine Kopie einer Nachricht und des Anhangs und reduziert so Storage-Kosten und -Platzbedarf.

Höhere Systemleistung: Retain gewährleistet eine optimale Leistung von GroupWise durch die sichere Archivierung Ihrer Nachrichtendaten. Dadurch wird der Speicherplatz auf dem GroupWise-Server nur minimal belastet, da die auf Ihrem Live-System gespeicherte Datenmenge verringert wird.

Weitere Informationen

Weitere Informationen zu Retain for GroupWise erhalten Sie unter: www.microfocus.com/products/retain-email-archiving/archive-groupwise/
www.opentext.com