

GroupWise Disaster Recovery

Micro Focus® GroupWise Disaster Recovery™ es la herramienta de copia de seguridad y recuperación tras fallos más rápida que existe para Micro Focus GroupWise®. GroupWise Disaster Recovery ofrece restauración rápida de mensajes, así como copias de seguridad con la DB encendida de oficinas postales y dominios. GroupWise Disaster Recovery garantiza que los datos críticos de GroupWise estén siempre actualizados y disponibles. Se ejecuta perfectamente en segundo plano para ofrecerle la tranquilidad y seguridad de que sus datos están a salvo y son recuperables.

Funciones y ventajas

Push-Button Recovery: GroupWise Disaster Recovery proporciona recuperación tras fallos con solo un clic para su sistema de GroupWise. Con las copias de seguridad del sistema de GroupWise realizadas con la DB encendida, GroupWise Disaster Recovery permite la recuperación inmediata y la plena restauración de todo su sistema de correo electrónico o de una parte: un dominio, un buzón o un solo correo electrónico.

Diseñado para GroupWise: GroupWise Disaster Recovery está construido y diseñado para GroupWise, lo que garantiza copias de seguridad perfectas de su sistema de GroupWise. Las copias de seguridad de GroupWise Disaster Recovery usan la tecnología SmartPurge de Micro Focus, que garantiza copias de seguridad completas. Con GroupWise Disaster Recovery, no se elimina ningún correo electrónico hasta que se ha copiado en el servidor GroupWise Disaster Recovery.

“Creo que todos los sistemas de GroupWise deberían tener instalado GroupWise Disaster Recovery”.

ANDREW SIMPSON

Director de Sistemas de TI
Public and Commercial Services Union, Reino Unido

Diseñado para la velocidad: sencillamente, GroupWise Disaster Recovery es rápido. Las funcionalidades de copia de seguridad rápida de GroupWise Disaster Recovery le permiten realizar y acceder a copias de seguridad de oficinas postales a lo largo del día, además de ofrecer hasta 10 copias de seguridad simultáneas. Gracias a su diseño exclusivo, aproximadamente un 12 % del tamaño total de la oficina postal se almacena en el disco cada día, incluso si realizan varias copias de seguridad diarias.

Modelo de servidor y recopilador: GroupWise Disaster Recovery puede instalar un recopilador en el servidor Linux que alberga la oficina postal o el dominio de GroupWise. El recopilador de GroupWise Disaster Recovery recopila a continuación el contenido de una oficina postal OFUSER y un directorio OFSMG de GroupWise en un área por etapas en el servidor de GroupWise local. El recopilador utiliza la tecnología RSYNC para replicar el contenido de la oficina postal en el servidor GroupWise Disaster Recovery. Esta nueva arquitectura permite la creación de copias de seguridad más rápidas, la redundancia de copia de seguridad, la eliminación de la necesidad de disponer de un servidor GroupWise Disaster Recovery in situ y la disminución de los requisitos de espacio en disco y potencia de procesamiento.

Almacenamiento de instancia única: GroupWise Disaster Recovery solo almacena una copia de un correo electrónico o un archivo adjunto, con lo que se reducen al mínimo los costes de almacenamiento.

Copia de seguridad y recuperación tras fallos para GroupWise

GroupWise Disaster Recovery proporciona un failover, además de la recuperación inmediata y la plena restauración de todo el sistema de correo electrónico de GroupWise o de una parte: un dominio, un buzón o un solo correo.



GroupWise

The screenshot shows the Reload GroupWise Disaster Recovery web interface. At the top, there's a navigation bar with 'Tools (Choose) Click - GO', 'GO', 'Help', 'DR Plan', 'What's New!', 'Home', and 'Logout'. Below this is a status bar with '1. POSTOFF', 'Health', 'Backup Loaded', 'Job Status', 'Disk Space', and 'Latest Backup : TUEAPR11'. The main menu includes 'Overview', 'Backups', 'Disaster Recovery', 'Configure', 'Event Log', and 'Agent Log'. The central content area is titled '[1. POSTOFF] Post Office Profile Status & Information'. It contains two buttons: 'View All Profiles' and 'Blueprint Reports'. Below these are several status items, each with a green circle icon: 'Profile Status: This profile is functioning correctly.', 'Backup Access Status: Normal - No backup is loaded', 'Job Status: No job is running for this profile', 'Disk Space in Use: 51%', 'Name of Most Current Backup: TUEAPR11', 'Profile Description: Post Office Backup & Disaster Recovery', and 'Profile Path: /data/postoff'. At the bottom of this section is a button labeled 'Post Office Information'.

Autoservicio del usuario final: con la función de recarga automática, los usuarios pueden recuperar fácilmente mensajes de correo electrónico, elementos del calendario o archivos adjuntos que se han eliminado accidentalmente desde GroupWise sin necesidad de obtener ayuda de TI.

Almacenamiento de sus copias de seguridad in situ, externamente o en la nube: elija cómo almacenar sus datos. Los datos pueden almacenarse localmente tras el firewall de su organización, externamente, en la nube de Micro Focus o como un híbrido de los tres.

Optimizado para tablets con una interfaz fácil de utilizar: GroupWise Disaster Recovery está optimizado para facilitar la visualización y realización de todos los procesos desde sus dispositivos móviles.

Migración de la oficina postal: GroupWise Disaster Recovery incluye herramientas para volver a migrar los datos de su correo electrónico a un servidor operativo. También puede ayudarle a migrar una oficina postal o dominio de una plataforma a otra, como la migración de NetWare a Linux.

Informes y notificaciones: visualice información estadística útil como el tiempo de ejecución de copia de seguridad y el tiempo de finalización de copia de seguridad a través de informes diarios consolidados individuales. GroupWise Disaster Recovery puede enviar notificaciones por correo electrónico a varios destinatarios para alertar a los administradores si se superan los umbrales preconfigurados.

Asistencia para supervisión de la red PRTG: GroupWise Disaster Recovery tiene una API con scripts ya preparados para la solución de monitorización de red PRTG.

Gestión de perfil: gestione los perfiles de GroupWise Disaster Recovery directamente desde la interfaz de administración principal. GroupWise Disaster Recovery permite hacer cambios globalmente en todos sus perfiles de copia de seguridad, lo que permite al usuario tener perfiles vinculados.

Administración basada en web: la interfaz web de GroupWise Disaster Recovery proporciona un punto central para todas las tareas de administración tales como supervisar el estado del sistema, comprobar el espacio de disco disponible y gestionar los perfiles de copia de seguridad. Las principales tareas son fundamentales y fáciles de utilizar.

Agente de resolución QuickFinder (QRA): GroupWise Disaster Recovery soluciona sus problemas de reconstrucción de GroupWise Micro Focus. GroupWise puede tardar días en restaurar completamente el índice de usuario final y en encontrar funcionalidades tras reconstruir la base de datos. Sin embargo, con GroupWise Disaster Recovery, QRA restaura las capacidades de búsqueda del usuario final en cuestión de minutos.

Integración de varios sistemas: GroupWise Disaster Recovery realiza copias de seguridad de oficinas postales en cualquier plataforma

que se utilice, incluidas Linux, NetWare y Windows. GroupWise Disaster Recovery es totalmente compatible con GroupWise 7 y superior, así como con Retain y Blueprint para GroupWise Disaster Recovery.

Sin cliente: con GroupWise Disaster Recovery, no hay ningún software que instalar en sus servidores de GroupWise; todo el software se instala con el paquete de GroupWise Disaster Recovery en el servidor de GroupWise Disaster Recovery.

Ayuda en línea: la administración web de GroupWise Disaster Recovery incluye una ayuda contextual para proporcionar al usuario la información pertinente cuando y donde lo necesite.

Módulo de nube empresarial de GroupWise Disaster Recovery: el módulo de nube empresarial de GroupWise Disaster Recovery le permite replicar completamente su sistema GroupWise en la nube de Micro Focus o en un sitio hermano de confianza. El módulo de nube empresarial de GroupWise Disaster Recovery permite realizar copias de seguridad mucho más rápido en la nube de Micro Focus o su propio sitio hermano. Por ejemplo, un cliente con una oficina postal de 250 GB se replica en la nube de Micro Focus en ocho minutos

por la noche. Esta velocidad de réplica en comparación con las tradicionales funciones de GroupWise Disaster Recovery es un 2500 % más rápida.

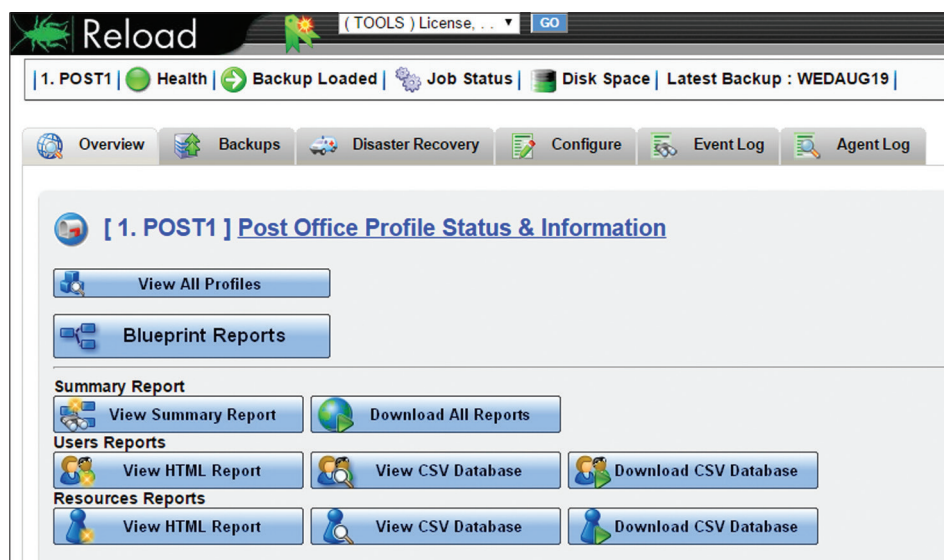
Eliminación de la copia de seguridad de una oficina postal a petición: en GroupWise Disaster Recovery, puede elegir una determinada copia de seguridad de una oficina postal para eliminarla, y GroupWise Disaster Recovery la eliminará de inmediato. Esta característica es especialmente útil cuando un servidor de GroupWise Disaster Recovery está apenas por encima de su umbral de error de espacio en disco y las copias de seguridad se han detenido a causa de la superación del límite de espacio en disco. Elegir la copia de seguridad más antigua o una copia de seguridad a lo largo del día es una buena medida para resolver el problema inmediatamente.

Blueprint: análisis e informes integrados para GroupWise Disaster Recovery

Blueprint para GroupWise Disaster Recovery extrae datos de inteligencia empresarial importantes desde el almacén de mensajes de GroupWise mediante la realización de un análisis en profundidad de sus copias de seguridad, y la adición de la funcionalidad de creación de informes esenciales. Blueprint ofrece informes oportunos que puede analizar fácilmente y poner en acción, incluso en su dispositivo móvil o tablet.

Análisis de correo electrónico de GroupWise: Blueprint para GroupWise Disaster Recovery le ayudará a analizar, a nivel de usuario, cuánto espacio necesita para su almacén de mensajes y para su solución de archivado. Con Blueprint para GroupWise Disaster Recovery, puede crear políticas de uso del buzón con toda esta información y más:

- El tamaño acumulado de todos los elementos del buzón de los usuarios durante más de X días (90 días, 60 días, etc.).
- El tamaño acumulado de todos los elementos del buzón de los usuarios durante menos de X días (90 días, 60 días, etc.).



- Cuántos y qué tipo de elementos se encuentran en el buzón de un usuario.
- Qué usuarios tienen límites de almacenamiento en el buzón, cuáles son los límites y cómo de cerca está un usuario de su límite.

Reducir costes: Micro Focus Blueprint para GroupWise Disaster Recovery puede ayudarle a reducir los costes de TI:

- Identifica usuarios inactivos.
- Determina los tipos de cliente (licencia completa frente a licencia limitada).
- Evalúa las versiones de GroupWise de los clientes para ayudar a garantizar que todos los usuarios se han actualizado.
- Proporciona la información que necesita para calcular exactamente sus necesidades de almacenamiento y archivado de GroupWise.
- Identifica a los usuarios que están utilizando recursos en exceso.

Información útil: Blueprint para GroupWise Disaster Recovery genera informes HTML navegables para cada oficina postal y los envía a su correo electrónico. Vea e imprima estos informes desde cualquier lugar, incluyendo iPhones, iPads y dispositivos Android.

Informes de análisis de usuario: le permiten obtener más detalles de cada usuario y proporcionan elementos de acción para el seguimiento. Vea información sobre límites de buzón, uso, tipos de elementos, actividad, licencia y versión, entre otros.

Informes en hojas de cálculo: Blueprint para GroupWise Disaster Recovery genera archivos *.CSV con toda la información de los informes HTML y mucho más. Estos archivos *.CSV se pueden trasladar a una aplicación de hojas de cálculo para que pueda ordenar y manipular los datos, por lo que resulta fácil analizar y localizar los datos.

Requisitos del sistema

Productos

Colaboración

- GroupWise 8, 2012, 2014, 2014 R2
- GroupWise Disaster Recovery

Entornos de desarrollo integrados

- Totalmente compatible con VMWare ESX/ESXi 4 y 5
- Visual Studio 2012, 2013, 2015
- Eclipse 4.2, 4.3, 4.4

Plataformas

SUSE

- SUSE Linux Enterprise Server 11
- SUSE Linux Enterprise Server 12

Requisitos mínimos de hardware

- Pentium 4 de 3,6 GHz
- 4 GB de RAM

www.microfocus.com



Argentina

+54 11 5258 8899

Chile

+56 2 2864 5629

Colombia

+57 1 622 2766

México

+52 55 5284 2700

Panamá

+507 2 039291

España

+34 91 781 5004

Venezuela

+58 212 267 6568

Micro Focus

Sedes corporativas

Reino Unido

+44 (0) 1635 565200

www.microfocus.com