

Retain para GroupWise

Retain ofrece servicios de archivado de nivel empresarial para GroupWise de forma local o en la nube. Retain archiva de forma segura todo el correo electrónico, las citas, los archivos y los adjuntos de GroupWise. Estos datos se archivan en una ubicación central, a la que pueden acceder los usuarios finales y los administradores directamente a través del visor de archivos de acceso web de Retain.

Aspectos destacados del producto

El archivo de Retain cuenta con herramientas potentes que permiten a su organización acceder a los datos de comunicaciones archivados, y buscarlos y auditarlos rápidamente. Asigne retenciones de litigios e imprima, reenvíe, guarde, redacte y exporte datos de los mensajes con facilidad. Retain reduce los gastos, mitiga los riesgos y gestiona la complejidad tanto de forma local como en la nube.

Principales funciones

Opciones del entorno

Sistemas GroupWise compatibles: Retain es compatible con el archivado de OpenText™ GroupWise 7.0.3 HP1 o superior, GroupWise 8, GroupWise 2012, GroupWise 2014+ y GroupWise 18+.

Archivado unificado: todos los datos de mensajería, incluidos los del correo electrónico multiplataforma, las citas, los archivos y los adjuntos, se guardan en un archivo de datos unificado. Esto le ofrece la posibilidad de realizar búsquedas, publicar y ejecutar eDiscovery desde una ubicación central.

Archivado unificado basado en directivas:

Retain proporciona directivas totalmente configurables que le permiten definir los datos de los mensajes de correo electrónico que desea archivar. Estas directivas le permiten definir qué datos se deben archivar según el tipo de buzón, la fuente del mensaje, el tipo de elemento, el estado del mensaje, la antigüedad del mensaje y los archivos adjuntos. También puede filtrar por carpeta y tipo de archivo adjunto. Además, Retain tiene la capacidad de implantar directivas de retención a todos los datos archivados.

Acceso flexible al archivo: navegue y realice búsquedas en el archivo de Retain directamente

desde varios puntos de acceso, incluido el cliente de correo electrónico del usuario final, la aplicación móvil de Retain, el cliente de acceso web basado en navegador y el visor de archivos desconectado. Además, los datos archivados se pueden exportar a un visor de archivo independiente portátil.

Archivado de GroupWise Messenger: archive todas las comunicaciones de mensajería instantánea de GroupWise Messenger con Retain. En este archivado se incluyen los mensajes instantáneos, las conversaciones de grupo, las salas de chat y los mensajes de difusión. Retain le permite tener un archivo de todos los datos de GroupWise Messenger centralizado, accesible y de todo el sistema.

Eliminación de mensajes: Retain incluye directivas de eliminación de mensajes para reducir el espacio de almacenamiento y la carga del servidor en su sistema. Se pueden establecer directivas para eliminar mensajes de correo electrónico desde el servidor después de haber sido archivados en Retain o tras superar la antigüedad de retención.

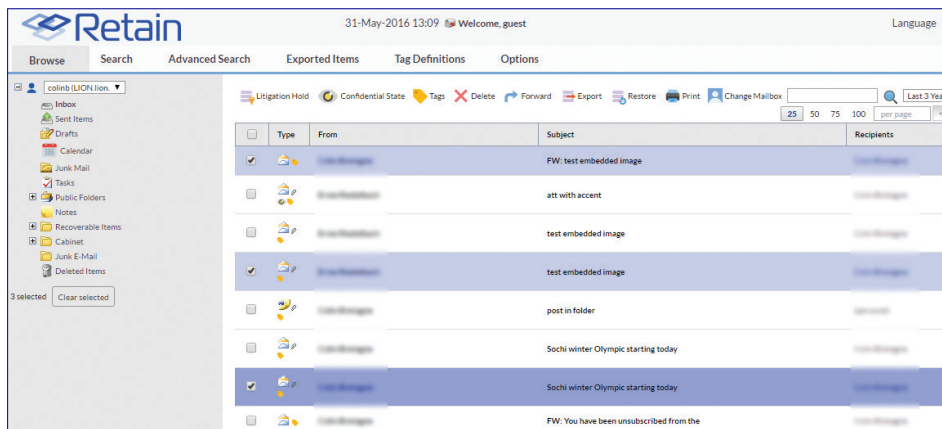
Migración de plataforma: archive todos sus datos de mensajería actuales en Retain, implante el nuevo sistema de mensajería y, a continuación, conecte Retain al sistema nuevo. Se podrá acceder a todos los datos sin tiempos de inactividad ni interrupciones del servicio del usuario final.

Entrada única: Retain proporciona una entrada única para que los usuarios puedan acceder a sus archivos ya sea desde el cliente GroupWise o WebAccess.

Módulo auxiliar de GroupWise: se puede acceder a los mensajes archivados y buscarlos directamente desde el cliente de GroupWise o GroupWise WebAccess. Retain ofrece la

Retain Unified Archiving

Además del archivado de correo electrónico de GroupWise, Retain proporciona un archivado unificado de todas las comunicaciones empresariales, incluidos el correo electrónico y los datos de comunicaciones móviles para evaluaciones de casos, búsquedas y eDiscovery. Puede implantarse in situ o en la nube.



posibilidad de almacenar en caché los datos archivados según los criterios especificados.

Archivo unificado in situ o en la nube: elija cómo se almacenan los datos. Los datos archivados se pueden almacenar in situ tras el cortafuegos de su organización o en la nube de OpenText.

eDiscovery, acceso, navegación, búsqueda y exportación

eDiscovery incorporado: las herramientas eDiscovery de Retain permiten a las empresas asignar retenciones de litigios, e imprimir, reenviar, guardar, redactar, eliminar y exportar datos de los mensajes con facilidad.

Funcionalidad de exportación completa: exporte los datos fácilmente en formatos PST, PDF o del visor de archivos independiente. El archivo exportado está plenamente indexado y pueden realizarse búsquedas completas en él. También incluye una tabla de contenidos para facilitar la navegación.

Conformidad con las normas y control: el archivo personal de GroupWise solo crea archivos a nivel de usuario sin crear un archivo de todo el sistema. eDiscovery no puede publicar este archivo, y no se puede acceder a él ni buscarlo desde una ubicación central. De este modo, aumenta el riesgo de que su organización pierda datos y sufra infracciones de conformidad con las normativas. Retain es compatible con SmartPurge y le proporciona herramientas de archivado, realización de búsquedas, publicación y ejecución de eDiscovery para todo el sistema con el fin de

ayudarle a garantizar que su archivo de datos esté completo y conforme a las normativas.

Control de datos completo: si los datos se archivan localmente o en la nube, podrá mantener el control de sus datos. Sabrá siempre dónde se almacenan y tan solo tendrán acceso a ellos los usuarios que designe. Cuando necesite acceder o exportar los datos, puede hacerlo de forma rápida y sencilla.

Visor de archivos de acceso web: Retain ofrece una interfaz basada en un navegador fácil de usar con potentes herramientas de búsqueda que permiten acceder al archivo, y realizar búsquedas y ejecutar eDiscovery en él rápidamente.

Control de redacción: puede proteger los datos exportados para garantizar que la información personal u otros elementos no formen parte de la petición de registro abierto.

Permisos configurables: la lista de control de acceso le permite controlar el acceso de los usuarios, los administradores u otras personas a las características y las funcionalidades del sistema de Retain al conceder permisos basados en funciones personalizables.

Función de búsqueda y exploración de datos archivados incorporada: Retain dispone de una herramienta de búsqueda similar a Google para realizar búsquedas rápidas y sencillas en los datos de comunicación electrónica desde un archivo central. De este modo, se elimina la necesidad de buscar en varios archivos o

sistemas de proveedores para cada tipo de mensaje. La herramienta muestra resultados instantáneos a medida que el usuario escribe la información; además, incluye sugerencias de búsqueda cuando se introducen términos en el sistema (incluidos el asunto, el cuerpo, el texto, la dirección de correo electrónico, las etiquetas, los usuarios y otros campos). La herramienta también admite términos de expresiones regulares limitadas (REGEX), lo que permite realizar búsquedas de términos como números de la seguridad social, tarjetas de crédito y mucho más. Además, la herramienta elimina los registros duplicados, lo que reduce el número de resultados de una búsqueda específica. Retain también proporciona la tecnología de la función de búsqueda avanzada para buscar, tomar medidas y realizar actividades con eDiscovery a través de conjuntos de datos conectados que no se encuentran en el repositorio del archivo. El asistente de búsqueda permite la creación de criterios de búsqueda exactos.

Retención de litigios: para proteger el correo electrónico potencialmente necesario en caso de litigio, Retain puede marcar un elemento archivado para preservarlo de una posible supresión hasta que se elimine la retención.

Seguimiento de auditoría: Retain permite seguimientos de auditoría, incluidas búsquedas de todos los administradores y usuarios con autorización para buscar en el archivo, con el fin de tener un registro de toda la actividad.

Gestión del buzón del usuario final: busque y restaure datos fácilmente con el visor de archivos de acceso web de Retain. Los usuarios finales pueden buscar, reenviar, imprimir, restaurar, acceder y ver los mensajes en su contexto original sin la asistencia del administrador.

Retain High Performance Indexing Engine: Retain cuenta con High Performance Indexing Engine para garantizar una recuperación de datos rápida y sencilla. Todos los mensajes archivados en Retain se encuentran disponibles inmediatamente para el acceso, las búsquedas y eDiscovery. Cuenta con una latencia cercana a cero entre el momento en el que se archiva un mensaje

"Retain es un programa de archivado muy efectivo. Si ejecuta GroupWise, ¿para qué necesita nada más? Es económico. Su funcionamiento es fiable. Además, no tiene que ser un experto para utilizarlo".

GEORGE ARMSTRONG

Director adjunto de servicios de información
Distrito escolar independiente de Mildred

Conecte con nosotros en



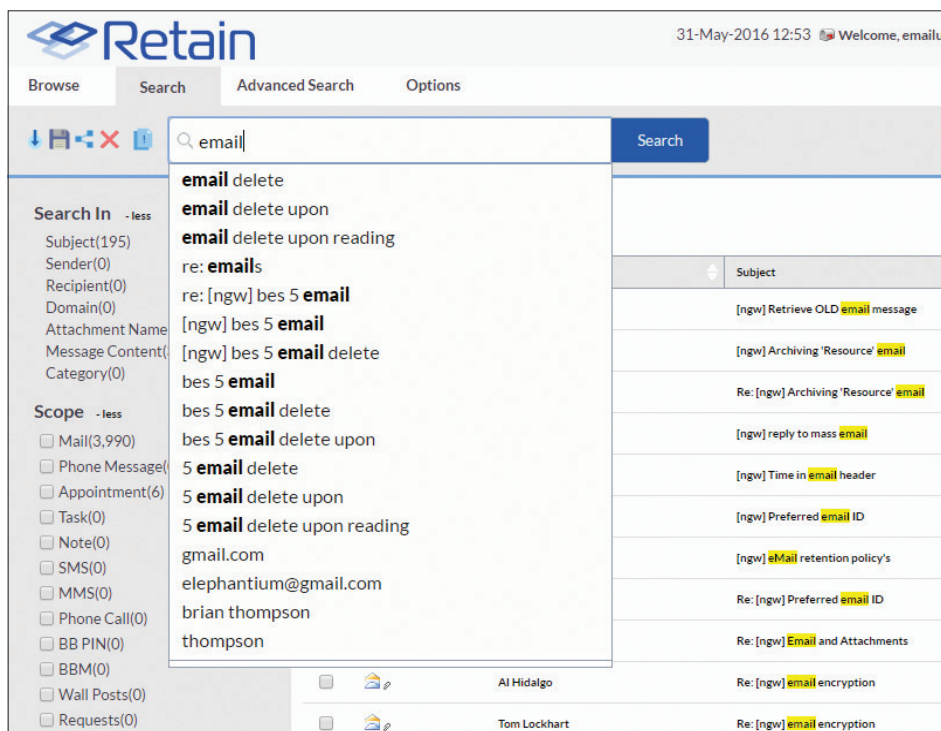
y el momento en el que se puede buscar. High Performance Indexing Engine es un índice de alto rendimiento y agrupable en clúster que admite un número ilimitado de peticiones de búsqueda. El motor externo está disponible en un formato de equilibrio de carga para un mayor rendimiento o en un formato de failover por redundancia. El motor se puede utilizar en el equilibrio de carga, en el formato de failover o en ambos, en función de las necesidades de la organización.

Etiquetado inteligente, confidencial y basado en reglas:

los administradores y los usuarios finales pueden crear etiquetas personalizadas para los mensajes en el archivo. Los auditores, administradores y otros usuarios autorizados pueden marcar los mensajes archivados como confidenciales. Solo los usuarios con derechos otorgados pueden visualizar estos mensajes marcados o realizar búsquedas en ellos. Además, los mensajes pueden marcarse como confidenciales o etiquetarse durante el archivado según los criterios establecidos, incluidas las expresiones regulares. Se pueden realizar búsquedas en las etiquetas para facilitar las actividades de eDiscovery.

Almacenamiento e informes

Almacenamiento seguro: Retain archiva los datos de mensajería con distintos niveles de seguridad, ya estén implantados in situ o en la nube. Retain es compatible con varias bases de datos, como MS SQL, MySQL, Postgres y Oracle. Además del almacenamiento seguro, el archivado de los mensajes mediante cifrado AES, EMC Centera o almacenamiento Snaplock de NetApp permite utilizar particiones cifradas de servidores Windows o Linux opcionales. Además, Retain admite de forma nativa la tecnología iCAS. Y, si se implanta en la nube, Open Text Cloud cuenta



con centros de datos redundantes y seguros para mantener sus datos seguros y a salvo.

Almacenamiento de instancia única: Retain archiva solo una copia del mensaje y de los archivos adjuntos, lo que reduce el espacio y los costes.

Mayor rendimiento del sistema: Retain garantiza el rendimiento óptimo de GroupWise archivando los datos de los mensajes de forma segura. De este modo, se mantiene el almacenamiento en el servidor GroupWise al mínimo mediante la reducción del volumen de datos almacenados en el sistema activo.

Más información

Si desea obtener más información acerca de Retain para GroupWise, visite: www.microfocus.com/products/retain-email-archiving/archive-groupwise/ www.opentext.com