

GroupWise Disaster Recovery

Micro Focus® GroupWise Disaster Recovery™ è lo strumento più veloce per il backup e il disaster recovery disponibile per Micro Focus GroupWise®. GroupWise Disaster Recovery fornisce il ripristino rapido dei messaggi e il backup a caldo di uffici postali e domini. GroupWise Disaster Recovery garantisce che i dati GroupWise di importanza critica siano sempre aggiornati e disponibili. Può essere eseguito in modo trasparente in background per offrire la massima tranquillità e la certezza che i vostri dati siano protetti e recuperabili.

Funzioni e vantaggi

Recupero con la semplice pressione di un pulsante: GroupWise Disaster Recovery fornisce disaster recovery con un solo clic per il vostro sistema GroupWise. Con i backup a caldo del sistema GroupWise, GroupWise Disaster Recovery consente il recupero immediato e il ripristino completo di tutto o di una parte del vostro sistema di posta elettronica: un dominio, una casella postale o una singola e-mail.

Progettato per GroupWise: GroupWise Disaster Recovery è stato progettato e costruito per GroupWise per garantire backup perfetti del vostro sistema GroupWise. I backup creati da GroupWise Disaster Recovery utilizzano la tecnologia SmartPurge di Micro Focus per garantire backup completi. Con GroupWise Disaster Recovery, nessun messaggio e-mail viene eliminato definitivamente finché non ne viene eseguito il backup dal GroupWise Disaster Recovery server.

“Credo che tutti i sistemi GroupWise dovrebbero disporre di GroupWise Disaster Recovery installato.”

ANDREW SIMPSON

IT System Manager

Public and Commercial Services Union, Regno Unito

Progettato per la velocità: semplicemente, GroupWise Disaster Recovery è veloce. Le rapide funzionalità di backup di GroupWise Disaster Recovery consentono di effettuare e accedere in giornata a backup degli uffici postali, e di effettuare fino a dieci backup simultanei. Con il suo design unico, circa il 12% della dimensione totale dell'ufficio della posta elettronica è archiviato su disco ogni giorno, anche in caso di più backup giornalieri.

Modello di tipo raccolta/server: GroupWise Disaster Recovery è in grado di installare un servizio di raccolta sul server Linux che ospita l'ufficio postale o il dominio GroupWise. Il GroupWise Disaster Recovery Collector quindi raccoglie i contenuti di un ufficio postale di GroupWise OFUSER e di una directory OFSMG in un'area di gestione provvisoria sul server GroupWise locale. Il servizio di raccolta utilizza tecnologia RSYNC per replicare i contenuti dell'ufficio postale sul server di GroupWise Disaster Recovery. Questa nuova architettura crea backup più rapidi, ridondanza del backup, eliminazione della necessità di avere in sede un server GroupWise Disaster Recovery, e meno richiesta di spazio e potenza di elaborazione.

Storage a istanza singola: GroupWise Disaster Recovery archivia solo una copia di un'e-mail o di un allegato, mantenendo bassi i costi di storage.

Backup e disaster recovery per GroupWise

GroupWise Disaster Recovery offre funzionalità di failover, oltre al recupero immediato e il ripristino completo di tutto o di una parte del vostro sistema di posta elettronica GroupWise: un dominio, una casella postale o una singola e-mail.



GroupWise

The screenshot shows the Reload web interface for GroupWise Disaster Recovery. The top navigation bar includes links for Tools (Choose), Click - GO, GO, Help, DR Plan, What's New!, Home, and Logout. Below this is a status bar with indicators for 1. POSTOFF, Health, Backup Loaded, Job Status, Disk Space, and Latest Backup: TUEAPR11. The main menu contains Overview, Backups, Disaster Recovery, Configure, Event Log, and Agent Log. The central content area displays the [1. POSTOFF] Post Office Profile Status & Information. It includes buttons for View All Profiles and Blueprint Reports. The status information is as follows:

- Profile Status: This profile is functioning correctly.
- Backup Access Status: Normal - No backup is loaded
- Job Status: No job is running for this profile
- Disk Space in Use: 51%
- Name of Most Current Backup: TUEAPR11
- Profile Description: Post Office Backup & Disaster Recovery
- Profile Path: /data/postoff

At the bottom of the status section is a button for Post Office Information.

Self-Service per gli utenti finali: con la funzione "Auto-Reload", gli utenti possono facilmente recuperare messaggi di posta elettronica, elementi del calendario o allegati che sono stati accidentalmente eliminati da GroupWise senza alcuna assistenza da parte del personale IT.

Archivate i vostri backup in locale, in remoto o nel cloud: scegliete voi la modalità di archiviazione dei vostri dati. È possibile archiviare i dati localmente protetti dal firewall aziendale, in remoto, sul cloud di Micro Focus oppure utilizzando una soluzione mista.

Ottimizzato per interfacce tablet: GroupWise Disaster Recovery è ottimizzato per una facile visualizzazione ed esecuzione di tutti i processi dai vostri dispositivi mobili.

Migrazione degli uffici della posta elettronica: GroupWise Disaster Recovery include strumenti per migrare i dati della posta elettronica nuovamente su un server di produzione. Inoltre, consente di eseguire la migrazione di un ufficio della posta elettronica o di un dominio da una piattaforma all'altra, come, ad esempio, da NetWare a Linux.

Rapporti e notifiche: visualizza statistiche utili quali ora di completamento dei backup e durata del runtime dei backup tramite rapporti consolidati giornalieri. GroupWise Disaster Recovery è in grado di inviare notifiche e-mail a più destinatari per avvisare gli amministratori quando soglie preimpostate sono state superate.

Supporto per il monitoraggio di rete PRTG: GroupWise Disaster Recovery è dotato di API con script predisposti per la soluzione di monitoraggio di rete PRTG.

Gestione Profili: è possibile gestire i profili GroupWise Disaster Recovery direttamente dall'interfaccia principale di amministrazione. GroupWise Disaster Recovery consente di apportare modifiche a livello globale a tutti i profili di backup, e consente di avere profili collegati tra loro.

Amministrazione basata sul Web: l'interfaccia web di GroupWise Disaster Recovery fornisce una posizione centralizzata per tutte le attività amministrative quali il monitoraggio dello stato del sistema, il controllo dello spazio disponibile su disco e la gestione dei profili di backup. I compiti principali sono in evidenza e facili da usare.

QuickFinder Resolution Agent (QRA): GroupWise Disaster Recovery risolve i vostri problemi di ricompilazione di Micro Focus GroupWise. A volte GroupWise impiega giorni per ripristinare completamente l'indice dell'utente finale e ritrovare le funzionalità dopo la ricompilazione di un database. Invece, con GroupWise Disaster Recovery il nostro QRA ripristina le funzioni di ricerca dell'utente finale in pochi minuti.

Integrazione multisistema: GroupWise Disaster Recovery esegue il backup di uffici

postali GroupWise, a prescindere dalla piattaforma utilizzata, comprese Linux, NetWare e Windows. GroupWise Disaster Recovery è totalmente compatibile con GroupWise 7 e versioni successive, nonché Retain e Blueprint for GroupWise Disaster Recovery.

Senza client: con GroupWise Disaster Recovery, non c'è alcun software da installare sui server GroupWise; tutto il software è installato con il pacchetto GroupWise Disaster Recovery sul server GroupWise Disaster Recovery.

Guida in linea: l'amministrazione Web di GroupWise Disaster Recovery include una guida contestuale che fornisce le informazioni rilevanti quando e dove servono.

GroupWise Disaster Recovery Enterprise Cloud Module: il GroupWise Disaster Recovery Enterprise Cloud Module consente di replicare il vostro sistema GroupWise sul Micro Focus cloud o su un altro sito attendibile. Il GroupWise Disaster Recovery Enterprise Cloud Module consente backup più veloci sul cloud Micro Focus o sul proprio sito affiliato. Ad esempio, un cliente con un ufficio postale di 250 GB esegue la replica su Micro Focus Cloud in otto minuti per notte. Questa velocità di replica, rispetto alla funzionalità tradizionale

di GroupWise Disaster Recovery, è del 2.500% più rapida.

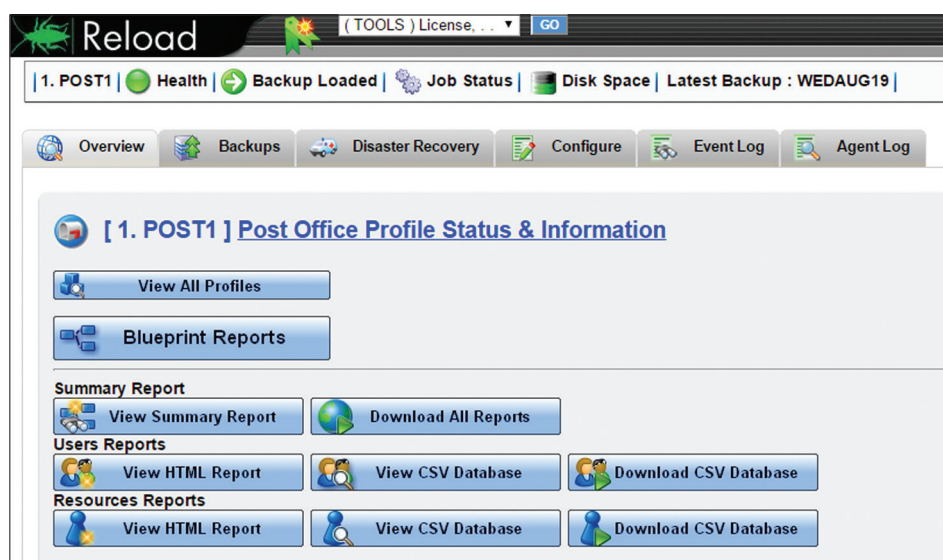
Eliminazione su richiesta del backup di un ufficio postale: in GroupWise Disaster Recovery è possibile scegliere un backup specifico da eliminare e questo verrà eliminato immediatamente. Questa funzione è particolarmente utile quando un server GroupWise Disaster Recovery è appena oltre la soglia di errore dello spazio su disco e i backup sono stati interrotti a causa del superamento dello spazio libero su disco. La scelta del backup più vecchio o di un backup giornaliero è un buon modo per risolvere il problema immediatamente.

Blueprint: analisi e generazione di rapporti integrati per GroupWise Disaster Recovery

Grazie ad analisi approfondite sui backup, Blueprint for GroupWise Disaster Recovery estrae importanti dati di business intelligence dal vostro archivio messaggi GroupWise e fornisce funzioni essenziali di generazione di rapporti. Blueprint fornisce tempestivamente rapporti che si possono analizzare e mettere in pratica, anche sul vostro dispositivo mobile o tablet.

Analisi della posta GroupWise: Blueprint for Reload vi consente di analizzare, a livello di utente, quanto spazio è necessario per il vostro archivio messaggi e per la vostra soluzione di archiviazione. Con Blueprint for GroupWise Disaster Recovery, è possibile creare policy di utilizzo delle caselle postali, con tutte le seguenti informazioni e altro ancora:

- Le dimensioni cumulative di tutti gli elementi delle caselle postali degli utenti in X giorni (90 giorni, 60 giorni, ecc.)
- Le dimensioni cumulative di tutti gli elementi delle caselle postali degli utenti sotto gli X giorni (90 giorni, 60 giorni, ecc.)



- Quanti e quali tipi di elementi sono contenuti nella casella postale di un utente
- Quali utenti hanno limiti allo spazio di storage della casella postale, quali sono i limiti e quanto un utente è vicino al proprio limite

Ridurre i costi: Micro Focus Blueprint for GroupWise Disaster Recovery può aiutarvi a tagliare i costi IT:

- Identifica gli utenti inattivi
- Determina i tipi di client (licenza completa anziché licenza limitata)
- Valuta le versioni di GroupWise dei clienti per garantire che tutti gli utenti hanno effettuato l'aggiornamento
- Fornisce le informazioni necessarie per calcolare con precisione le vostre esigenze di storage GroupWise e di archiviazione
- Identifica gli utenti che sovra-utilizzano le risorse

Generazione di rapporti utilizzabili:

Blueprint for GroupWise Disaster Recovery genera rapporti HTML navigabili per ogni ufficio postale e li invia tramite posta elettronica. È possibile visualizzare e stampare questi rapporti da qualsiasi dispositivo, tra cui iPhone, iPad e dispositivi Android.

Rapporti sull'analisi degli utenti: consente di eseguire il drill-down per utente, fornire elementi di azioni di follow-up e visualizzare i limiti delle caselle postali, l'utilizzo, i tipi di elementi, le attività, le informazioni sulla licenza e sulla versione e altro ancora.

Rapporti informato foglio di calcolo: Blueprint for GroupWise Disaster Recovery genera file *.CSV con tutte le informazioni contenute nei rapporti HTML, e molto altro ancora. Questi file *.CSV possono essere aperti nell'apposita applicazione per ordinare e manipolare i dati, rendendo più facile analizzare e localizzare i dati.

www.microfocus.com



Micro Focus

Italia

+39 02 366 349 00

Micro Focus

Sede centrale

Regno Unito

+44 (0) 1635 565200

www.microfocus.com

Requisiti di sistema

Prodotti

Collaborazione

- GroupWise 8, 2012, 2014, 2014 R2
- GroupWise Disaster Recovery

Ambienti di sviluppo integrati

- Completamente compatibile con VMware ESX/ESXi 4 e 5
- Visual Studio 2012, 2013, 2015
- Eclipse 4.2, 4.3, 4.4

Piattaforme

SUSE

- SUSE Linux Enterprise Server (SLES) 11
- SUSE Linux Enterprise Server (SLES) 12

Hardware minimo

- 3.6 GHz Pentium 4
- 4 GB di RAM