

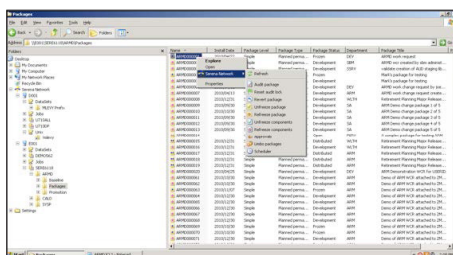
# 生産性、効率、柔軟性を高める ChangeMan ZDD

メインフレームアプリケーションをデスクトップで開発することが、今では当たり前になってきています。強力な IDE が、今日のメインフレームアプリケーションの編集やテストに適した生産的な環境を提供します。Micro Focus® の ChangeMan® ZDD では、メインフレームサーバがデスクトップ上にドライブとして配置されるため、デスクトップ開発にかかわる統合、セキュリティ、リソース上の問題を解決でき、開発者はデスクトップから直接かつ瞬時にメインフレームの資産を利用できます。

## 製品の特徴

ChangeMan ZDD では、デスクトップ IDE がライフサイクルに統合されるため、メインフレームの資産を直接利用でき、大量のファイル転送が不要になり、ChangeMan ZMF のすべての保護がデスクトップ開発環境まで拡大されます。

ChangeMan ZDD は Microsoft Windows エクスプローラのインターフェイスに統合されているため、メインフレームのトレーニングが不要で、スタッフの柔軟性が飛躍的に高まります。また、その場で編集ができるため、手作業によるアップロード/ダウンロードの過程でソフトウェアコンポーネントの紛失やオーバーレイを回避することができます。デスクトップ PC のクラッシュやラップトップの盗難でコードが失われることなく、監査証跡は影響を受けません。さらに、デスクトッププログラマーはメインフレームに含まれるソフトウェア資産に直接アクセスすることができるため、ファイル転送を必要としません。また、好みのデスクトップ開発ツールを透過的に統合することで、強力なエンタープライズ変更管理ソリューションを拡張できます。



## 統合によるメインフレームおよび 配信システムの活用

ChangeMan ZDD のソフトウェアインフラストラクチャテクノロジーにより、メインフレームのデータセットとジョブ出力を、Windows エクスプローラーやその他のデスクトップアプリケーション上でローカルファイルまたは Windows ネットワーク上のファイルであるかのように表示できます。ChangeMan ZDD が z/OS オペレーティングシステムとネットワーク接続している Windows プラットフォームのネットワークファイルシステムをシミュレートしているからです。

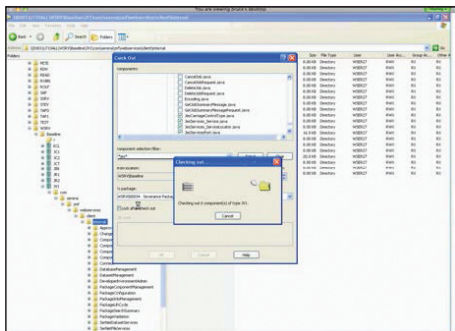
## 利点

- z/OS 向けのデスクトップ開発環境
- ChangeMan ZDD と ChangeMan ZMF との統合により、デスクトップ上でメインフレームアプリケーションを効率的かつ安全に開発
- メインフレームリソースの使用量を削減
- メインフレームSCCMをデスクトップに拡張することで品質を向上
- ファイルの大量転送をなくすことで、コードの紛失とオーバーレイを防止
- メインフレームのガバナンスを提供しながら、Windows デスクトップの柔軟性をサポート
- Windows からメインフレームアプリケーションの承認、展開、リリースを実行

お問い合わせ先：  
[www.microfocus.com](http://www.microfocus.com)

また、お使いの PC から z/OS サーバ上のファイルにアクセスし、ジョブを実行し、ジョブ出力を分析することができます。このとき、特別な実行環境やプログラミングインターフェイスは不要です。

さらに、ChangeMan ZDD を介してデスクトップから ChangeMan ZMF にアクセスすることができます。ChangeMan ZMF のインスタンス、アプリケーション、パッケージ、ライブラリは Windows エクスプローラやその他の PC アプリケーション上でフォルダとして表示されます。お使いの PC から ChangeMan ZMF の数多くの機能を実行でき、ChangeMan ZMF で設定したソフトウェアの環境設定管理に関するルールや制限がすべて適用されます。



## 一般的なデスクトップツールから ZMF および z/OS 情報にアクセス可能

ChangeMan ZDD は、ODBC、.NET、XML ツールからメインフレームへのユビキタスなアクセスを可能にしています。このツールには Excel、Microsoft Project、Crystal Reports も含まれます。さらに、メインフレームジョブの送信、JES 入力/出力キューの表示、メインフレームのテスト環境の統合に使用する洗練されたインターフェイスも提供しています。

## 機能

- ChangeMan ZMF ライフサイクルのフルサポート
- ChangeMan ZMF Enterprise Release Option (ERO)
- Windows ドライブ文字として z/OS のファイルシステムを配置
- HFS/ZFS および z/OS のファイルシステムに対応
- z/OS 上のデータセットや JES ジョブのキューにシームレスにアクセス可能
- 複数エディタに対応
- SAF、RACF、ACF2、Top Secret に対応