

OpenText LoadRunner Enterprise

테스트 복잡성 감소, 리소스 중앙 집중화, 자산 및 라이선스 공유로 일관성 향상



전 세계에서 액세스할 수 있는 웹 기반 플랫폼



뛰어난 유연성 및 확장성



배포 전 애플리케이션 성능 최적화



가장 광범위한 프로토콜 및 기술 지원

트랜잭션과 고객 만족이 점점 복잡해짐에 따라 모든 시나리오를 지원하는 애플리케이션이 더욱 중요해졌습니다. 분산된 성능 테스트 팀은 다양한 애플리케이션 유형, 테스트 툴, 라이선스, 리포지토리, 시스템 등을 관리하는 동시에 통합된 결과를 도출해야 하는 과제에 직면하고 있습니다.

공동 작업용 성능 테스트 플랫폼으로 설계된 OpenText™ LoadRunner™ Enterprise는 이러한 문제를 완화하고 기업 전체에서 품질을 높이도록 지원합니다. 글로벌 팀은 공동 인프라를 공유하면서 공유된 관련 자산을 사용하여 여러 건의 성능 테스트를 동시에 연속적으로 수행할 수 있으므로 협업이 강화됩니다. 라이선스를 쉽게 관리할 수 있고, 하드웨어와 소프트웨어의 중복이 제거되며, 다양한 프로젝트의 리소스에 대한 액세스가 향상됩니다.

한정된 애플리케이션 지원이나 부실한 보고 기능 또는 확장성 결여로 인해 지장을 받는 일이 없습니다. 폭넓은 지원 범위, 혁신 기술, 광범위한 통합 및 강력한 분석 기능을 지원하므로 모든 프로젝트를 수행할 수 있습니다.

모범 사례 공유

테스트 생산성을 높이고 협업을 향상하고 전략적인 부하 테스트 작업을 아웃소싱할 수 있도록 전문가 조직(CoE)을 구성합니다. 모범 사례와 기술을 공유하고 조직 효율성을 높일 수 있습니다.

협업 강화

웹 기반 액세스, 라이선스, 자산 공유 및 프로젝트 그룹화를 통해 팀 협업을 개선합니다. 테스트 스크립트 업로드, 테스트 예약, 시나리오 작성, 여러 테스트 실행, 테스트 실행 모니터링 및 결과 분석을 포함하여 모든 테스트 작업에 연중무휴 액세스할 수 있습니다.

복잡성 관리

사용자 관리, 테넌트 및 권한 관리, 역할 기반 권한 관리, 프로젝트 수준 리소스 할당, 사용량 감사를 포함하는 엔터프라이즈 수준의 관리 기능을 제공합니다.

동시 테스트의 예약 및 실행, 라이선스 및 리소스 사용, 완료된 테스트에 대한 이메일 알림, 리소스와 REST API 프로비저닝/디프로비저닝을 필요에 따라 볼 수 있습니다.

비용 관리

요구 사항에 따라 클라우드 테스트를 빠르고 유연하게 확장할 수 있으므로 전용 시스템 관리에 드는 비용과 오버헤드를 줄일 수 있습니다. 라이선스를 쉽게 관리할 수 있고, 하드웨어와 소프트웨어의 중복이 제거되며, 다양한 프로젝트의 리소스에 대한 액세스가 향상됩니다.

유연한 사용량 기반 라이선스 모델인 Virtual User Flex Days를 통해 원하는 속도로 확장할 수 있습니다.

관련 제품:

- OpenText™ LoadRunner™ Cloud
- OpenText™ LoadRunner™ Professional
- OpenText™ LoadRunner™ Developer
- OpenText™ Service Virtualization
- OpenText™ ValueEdge™
- OpenText™ UFT One
- OpenText™ UFT Digital Lab
- OpenText™ ALM Octane™
- OpenText™ ALM Quality Center

엔터프라이즈 서비스 범위

웹, 모바일 및 CI/CD 툴을 포함하여 모든 애플리케이션 유형 및 50가지 이상의 프로토콜과 기술에서 성능 테스트로 품질을 개선할 수 있습니다.

연속 테스트 지원

개방형 접근 방식을 통해 GitHub, GitLab, Jenkins, TeamCity, Microsoft® Azure DevOps, Bamboo 등 타사 툴과 통합되므로 DevOps 및 Agile 팀에서 필요로 하는 기술을 완성하고 향상시킬 수 있습니다.

중앙 집중식 테스트 접근 방식

부하 테스트 프로세스에 '프로젝트' 개념이 추가되므로 모든 부하 테스트 목표와 스크립트, 시나리오, 결과, 사용자, 리소스를 프로젝트의 맥락에서 할당하고 관리할 수 있습니다. 프로젝트 수준 대시보드 및 비즈니스 보고서는 프로젝트 간 진행 상황, 프로세스, 사용된 리소스를 명확하게 파악할 수 있도록 합니다.

포괄적인 데이터 시각화

LoadRunner Enterprise는 AppDynamics™, New Relic®, Microsoft® Azure Insights, Prometheus 및 Dynatrace와 통합됩니다.

데이터 상관관계는 여러 데이터 세트에서 세분화된 결과와 추세 분석, 자동화된 비교, SLA 검증 기능을 제공합니다. Grafana 및 InfluxDB는 데이터 시각화를 향상합니다.

네트워크 가상화

통합된 네트워크 가상화 기능을 사용하면 실제 조건을 정확하게 시뮬레이션하여 사용자 응답 시간 및 처리량을 정확히 분석할 수 있습니다.

위치 인식 분석, 트랜잭션 분석, 최적화 권장 사항을 통해 사용자 기대에 부응하는 애플리케이션을 완성할 수 있습니다.

강력한 분석 기능 및 통찰력

테스트 상태, 성능 추세, SLA 상태에 대한 가시성을 제공합니다. 근본 원인을 상세하게 분석하고 실시간/오프라인 데이터가 표시되므로 이상 징후 탐지가 향상됩니다.

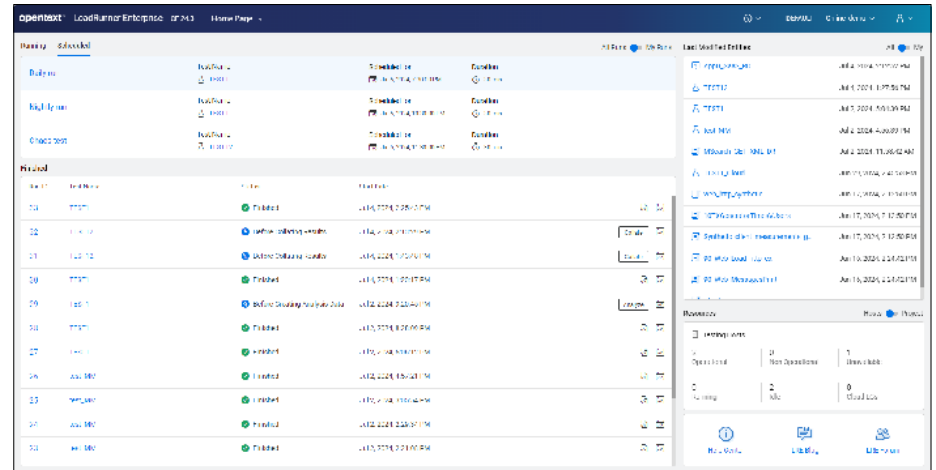
카오스 엔지니어링

부하나 다양하고 혼란스러운 이벤트에서 시스템 성능을 동시에 테스트할 수 있으므로 장애 발생 가능성이 있는 지점을 찾아내어 문제를 사전에 해결할 수 있습니다. 운영 중단 및 기타 문제를 방지할 수 있어 시간과 비용 등 소중한 자원을 절약할 수 있습니다.

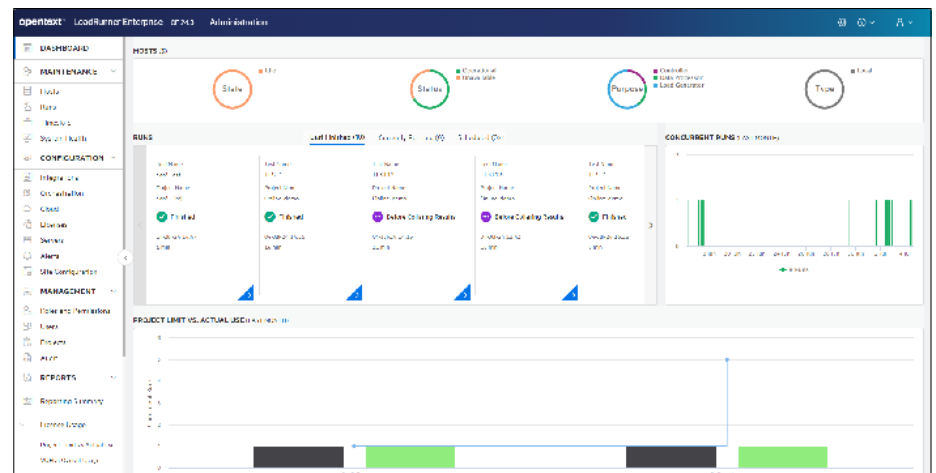
배포 옵션

온프레미스의 도커화된 SaaS(Software-as-a-Service) 또는 클라우드의 프로비전 부하 생성기를 포괄하는 배포 옵션을 통해 원하는 방식으로 배포하고 인프라 요구 사항을 최소화할 수 있습니다.

퍼블릭 클라우드 공급업체에 가입한 경우 LoadRunner Enterprise에서는 복잡한 인프라를 관리할 필요 없이 호스트를 동적으로 프로비저닝할 수 있는 옵션을 제공합니다.



중앙 집중식 스토리지와의 협업 증대, 모든 관련 자산 및 정보(테스트 스크립트, 구성, 데이터 및 분석 결과)에 액세스



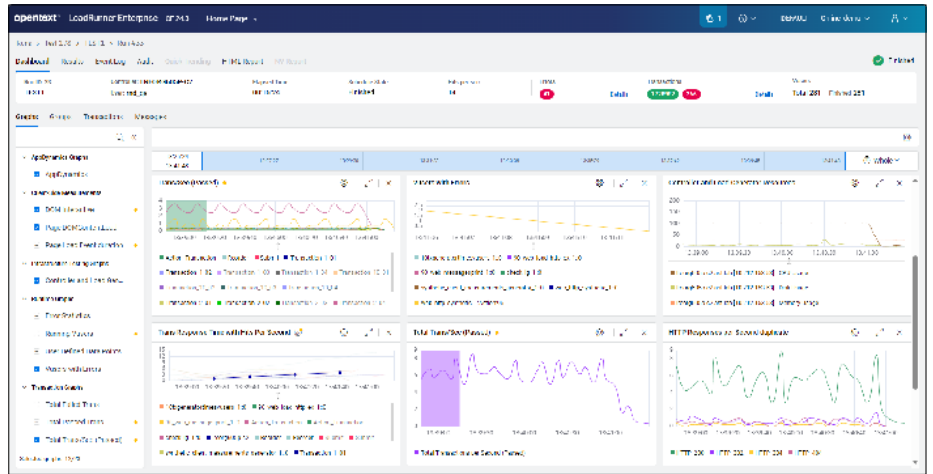
LoadRunner Enterprise Administration을 통한 사용자 및 프로젝트 관리, 클라우드 관리, 유지보수 작업의 간소화

데모 요청

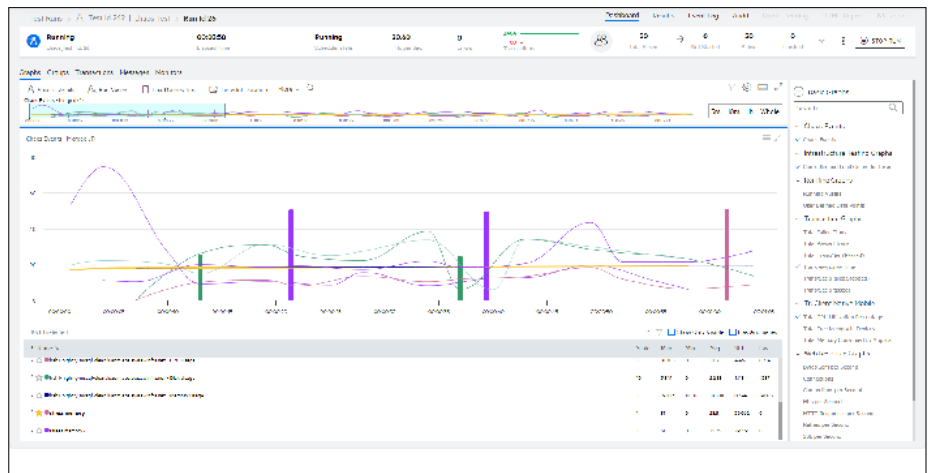
LoadRunner Enterprise 웹 페이지 방문

LoadRunner 제품군 웹 페이지 방문

DevOps 클라우드 커뮤니티 가입



역할 기반 권한, 테스트 인프라의 중앙 집중식 제어를 포함한 엔터프라이즈급 관리



실제 조건을 시뮬레이션하여 잠재적인 장애 발생 가능성이 높은 지점을 찾고 카오스 엔지니어링으로 문제를 사전에 수정

OpenText 정보

정보 회사인 OpenText는 온프레미스 또는 클라우드에서 시장을 선도하는 정보 관리 솔루션을 통해 인사이트를 얻을 수 있도록 조직을 지원합니다. OpenText(NASDAQ: OTEX, TSX: OTEX)에 대한 자세한 내용은 [opentext.com](https://www.opentext.com)을 참조하십시오.

문의하기:

- [OpenText CEO Mark Barrenechea의 블로그](#)
- [X\(이전 Twitter\)](#) | [LinkedIn](#)