

Retain Unified Archiving

O Micro Focus® Retain™ fornece um arquivo unificado de todas as comunicações empresariais, incluindo e-mails, redes sociais e dados de comunicação móvel, para avaliação de casos, pesquisa e eDiscovery. Pode ser implantado no local ou na nuvem.

O arquivo do Retain pode ser acessado pelos usuários finais e administradores diretamente através do Web Access Archive Viewer do Retain. Isso permite que a sua organização acesse, pesquise e audite rapidamente os dados de comunicação arquivados. Coloque facilmente contenções de litígio, imprima, envie, salve, edite e exporte seus dados de mensagem.

Opções do ambiente

Arquivamento unificado multiplataforma: todos os dados de mensagens, incluindo e-mails, redes sociais e comunicações móveis, são arquivados em um único arquivo de dados, oferecendo a você a capacidade de pesquisar, publicar e executar o eDiscovery a partir de um local central.

Arquivamento unificado de ambientes diferentes: o Retain fornece suporte simultâneo de um ambiente de plataforma de mensagens misto. Veja o seu Exchange, Office 365, Gmail, Bloomberg, Micro Focus GroupWise®, redes sociais e dados móveis a partir de um arquivo central.

Migração de plataforma: migre facilmente os sistemas de e-mail, arquivando todos os dados de mensagens atuais no Retain, implementando o novo sistema de mensagens (como o Office 365) e conecte o Retain ao novo sistema. Não há necessidade de se preocupar com dados perdidos. Se algum dia você decidir voltar ao sistema legado, o Retain permite fazer isso com grande facilidade e sem problemas.

Acesso flexível ao arquivo: é possível fazer buscas e pesquisas no Retain Archive diretamente de vários pontos de acesso, incluindo do cliente de e-mail, do aplicativo móvel, do cliente de acesso Web baseado no navegador e do Offline Archive Viewer.

Exclusão de mensagens: o Retain conta com políticas de exclusão de mensagens para reduzir o espaço de armazenamento e a carga do servidor no Exchange, Office 365 ou sistema GroupWise. As políticas podem ser definidas para excluir e-mails do servidor depois de serem arquivados no Retain ou após excederem o tempo de retenção.

Plataformas suportadas: o Retain oferece suporte para o Exchange 2007 SP3, 2010 SP2 ou superior e 2013; Office 365 Planos E1-E4; Gmail com G Suite Basic, Business, Enterprise e Education; Bloomberg Professional, GroupWise 7.0.3 HP1 ou superior, GroupWise 8, GroupWise 2012, GroupWise 2014+ e GroupWise 18. Entre as plataformas de redes sociais suportadas estão: Facebook, Twitter, LinkedIn, Instagram, Flickr, Pinterest, Google+, YouTube e Vimeo.

Arquivamento unificado baseado em políticas: o Retain fornece políticas totalmente configuráveis que permitem definir os dados específicos de e-mail, celular e redes sociais que você deseja arquivar. Essas políticas permitem definir o que é arquivado com base no tipo de caixa de correio, na origem da mensagem, no tipo de item, no status da mensagem, na idade da mensagem e nos anexos. Você também pode filtrar por pasta e tipo de anexo.

Gerenciamento de comunicação móvel: o Retain Mobile fornece arquivamento e envio de mensagens seguros e criptografados para dispositivos iOS, Android e BlackBerry. O Retain arquiva todas as mensagens SMS (texto) criptografadas e dados de comunicação eletrônica de números de telefones comerciais dedicados para iOS e Android, por meio do servidor de comunicações seguras. Além disso, o Retain arquiva SMS, MMS e registros de chamadas telefônicas para Android e BBM, e arquiva PIN, SMS, MMS e registros de chamadas

Arquivar e-mails, redes sociais e dados de dispositivos móveis da sua organização

O Retain Unified Archiving captura as comunicações empresariais para as seguintes plataformas, as quais são arquivadas em um arquivo de dados unificado:

E-mail



- Micro Focus GroupWise
- Microsoft Exchange
- Microsoft Office 365
- Gmail
- Bloomberg Professional

Social



- Facebook
- Twitter
- LinkedIn
- Google+
- Instagram
- Pinterest
- Flickr
- Vimeo
- YouTube

Celular



- Android
- iOS
- BlackBerry
- BBM e BBM Enterprise

telefônicas para dispositivos BlackBerry. Isso significa que não há necessidade de limitar ou sincronizar o dispositivo, e o arquivamento é feito em tempo real. O Retain é a única solução de arquivamento pronta para a empresa para dispositivos iOS, Android e BlackBerry.

Arquivo de plataforma agnóstica: o Retain arquiva os dados de mensagens em um formato de plataforma agnóstica; ou seja, não importa o sistema de e-mail em execução, até mesmo ambientes mistos, o Retain vai suportá-lo.

Plug-in de e-mail: mensagens arquivadas podem ser acessadas e pesquisadas diretamente do Outlook, Web Access e GroupWise. O Retain conta com o recurso de armazenar em cache dados arquivados, com base em critérios específicos para acesso offline.

Single Sign-on: o Retain oferece single sign-on para os usuários acessarem seus arquivos, seja usando o Outlook, o Web Access ou o GroupWise.

Arquivamento e supervisão de redes sociais: o Retain Social fornece arquivamento e monitoramento de redes sociais. Isso permite que você revise as mensagens e execute eDiscovery de publicações, imagens, vídeos e comentários em redes sociais.

Arquivo unificado na nuvem ou no local: escolha como os dados serão armazenados. Os dados arquivados podem ser armazenados no local, atrás do seu firewall organizacional, ou na nuvem.

Encaminhamento de FTP seguro e SMTP: o encaminhamento de todas as mensagens de FTP seguro e de SMTP está disponível com base nas necessidades de cada organização.

eDiscovery, Acessar, Procurar, Pesquisar e Exportar

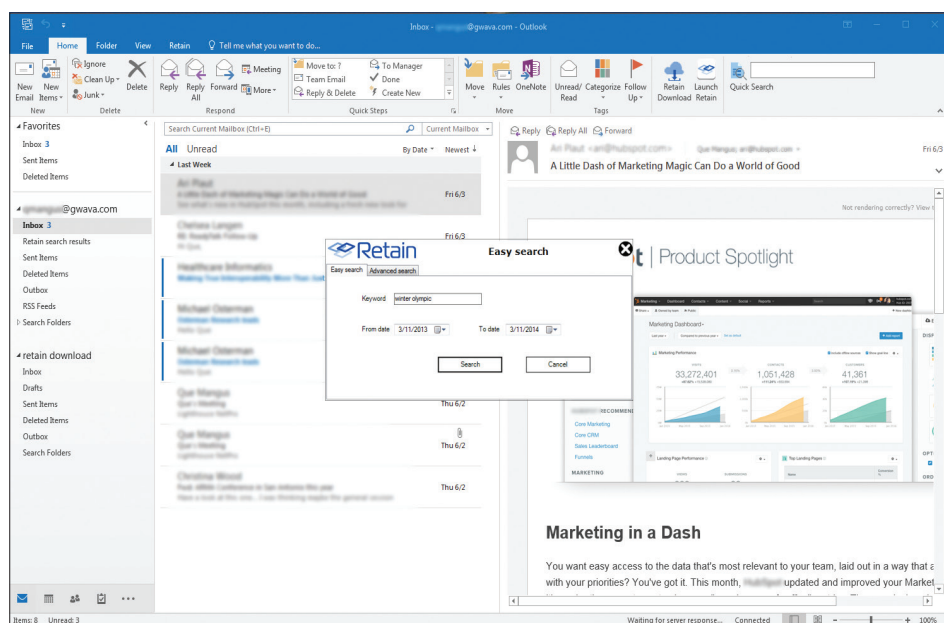
eDiscovery embutido: as ferramentas do eDiscovery do Retain permitem às organizações colocar facilmente contenções de litígio, imprimir, encaminhar, salvar, editar, excluir e exportar dados de mensagens.

Web Access Archive Viewer: somente o Retain oferece uma interface fácil de usar, baseada em browser, para acessar, procurar e pesquisar o arquivo.

Funcionalidade de exportação completa: exporte os dados facilmente para qualquer um dos formatos de visualizador de arquivos PST, PDF ou independente. O arquivo exportado é totalmente indexado, pesquisável e inclui um sumário para navegação rápida.

Conformidade e controle: GroupWise, Gmail, Exchange e Office 365 não possuem recursos essenciais e, por isso, podem colocar a sua organização em risco de perda de dados e de violações de conformidade. Portanto, a funcionalidade de arquivamento padrão desses sistemas não é suficiente para a empresa. O Retain resolve este problema desativando a remoção automática, oferecendo suporte ao SmartPurge, permitindo o controle da política de arquivamento, com o suporte para exportar para PDF, permitindo que as mensagens arquivadas sejam restauradas para a caixa de entrada, permitindo a edição em mensagens exportadas e proibindo a alteração ou a exclusão de mensagens. Esses recursos ajudam a garantir que os arquivos de dados estejam completos e compatíveis.

Navegação e pesquisa embutida de dados arquivados: o Retain apresenta uma ferramenta de pesquisa parecida com a do Google para possibilitar uma pesquisa rápida e fácil de todos os dados no arquivo central. Isso elimina



a necessidade de pesquisar vários arquivos ou sistemas para cada tipo de mensagem. A ferramenta de pesquisa retorna resultados instantâneos no momento que um usuário digita as informações, e inclui sugestões de pesquisa à medida que os termos de pesquisa são inseridos no sistema (incluindo assunto, corpo, texto, endereço de e-mail, etiquetas, usuários e outros campos). A ferramenta também suporta termos limitados de expressões regulares (REGEX), permitindo pesquisas por itens como números de CPF, cartão de crédito e outros. A ferramenta de pesquisa remove registros duplicados da pesquisa, reduzindo o número de ocorrências de uma pesquisa específica. O Retain também fornece a tecnologia do recurso de pesquisa avançada para pesquisar, executar ações e realizar atividades do eDiscovery em conjuntos de dados conectados não contidos no repositório do arquivo. O assistente de pesquisa permite a criação de critérios de pesquisa exatos.

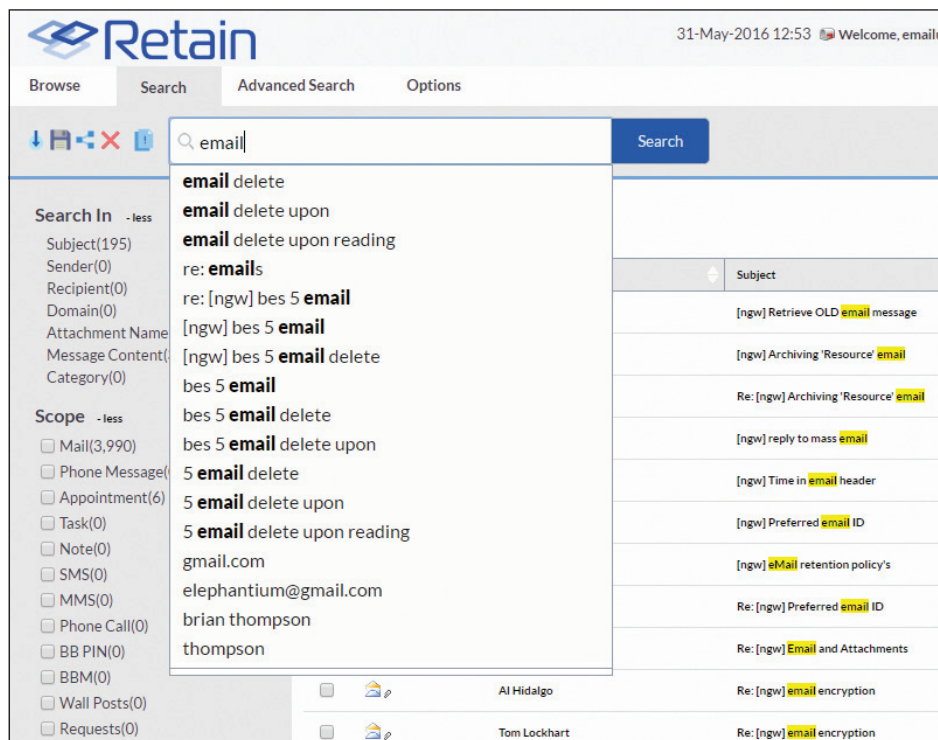
Marcação baseada em regras: as mensagens podem ser marcadas como confidenciais ou enquanto estiverem arquivadas. As mensagens são automaticamente marcadas durante o arquivamento de acordo com critérios definidos, incluindo expressões regulares.

Marcação inteligente: crie etiquetas personalizadas para as mensagens dentro do arquivo. Essas etiquetas são pesquisáveis para facilitar o uso do eDiscovery.

Controle de edição: os dados exportados podem ser editados, garantindo que as informações pessoais ou outros itens redigidos não se tornem parte da solicitação de registros abertos.

Contenção de litígio: para proteger os e-mails potencialmente envolvidos em litígios futuros, o Retain pode sinalizar um item arquivado para protegê-lo de exclusão ou de ações até que a suspensão seja removida.

Trilha de auditoria: o Retain cria uma trilha de auditoria pesquisável de todos os administradores e usuários que têm permissão para



pesquisar o arquivo, permitindo que você tenha um registro de toda a atividade.

Recuperação rápida e fácil: o Retain contém um mecanismo de indexação Lucene embutido ou o mecanismo Retain High Performance Indexing Engine (para implantações maiores).

Marcação confidencial: usuários nomeados podem marcar mensagens arquivadas como confidenciais. As mensagens confidenciais só podem ser exibidas ou pesquisadas por usuários com direitos concedidos.

Permissões configuráveis: conceda a usuários, administradores ou outros usuários acesso aos recursos e às funcionalidades do sistema do Retain, através da Lista de controles de acesso, com base nas funções que você definiu.

Gerenciamento de caixa de correio de usuário final: dê aos usuários finais a

capacidade de pesquisar, encaminhar, imprimir, restaurar, acessar e exibir mensagens em seu contexto original sem o suporte do administrador.

Armazenamento e geração de relatórios

Armazenamento seguro: o Retain arquiva os dados de mensagens com várias camadas de segurança, sejam implantadas no local ou na nuvem. O Retain oferece suporte a vários bancos de dados, incluindo MS SQL, MySQL, Postgres e Oracle. O Retain possui armazenamento seguro, com as mensagens sendo arquivadas usando criptografia AES, EMC Centera ou armazenamento NetApp Snaplock. Além disso, partições criptografadas opcionais de servidor Windows ou Linux podem ser usadas. Quando implantado na nuvem, o arquivo de nuvem possui centros de dados redundantes e seguros, mantendo os seus dados seguros e protegidos.

“Estávamos procurando uma solução que arquivasse de acordo com as atuais leis de retenção; o Retain atende a todas as nossas normas internas e externas de conformidade!”

STEFAN VETTER

Tax Counsellor & Partner
Rieker - Alber - Thoni

www.microfocus.com

Armazenamento de instância única: o Retain arquivava apenas uma cópia da mensagem e do anexo. Esta é uma funcionalidade essencial porque o Exchange e o Office 365 não suportam armazenamento de instância única, aumentando exponencialmente os custos de armazenamento.

API de terceiros: permite a integração externa de terceiros no Retain. As informações podem ser inseridas no arquivo, mantendo a fidelidade dos dados.

Aumento do desempenho do sistema: o Retain garante o desempenho ideal dos sistemas de mensagens, arquivando de forma segura os dados de mensagens. Isso mantém o armazenamento no servidor de mensagens no mínimo.

Estatísticas e relatórios do sistema: garante o desempenho máximo do sistema. Os relatórios podem ser visualizados em um painel de controle, enviados por e-mail periodicamente ou gerados e salvos em vários formatos, incluindo CSV, Excel, HTML e PDF.