



Mascaramento de dados confidenciais com o Reflection Desktop

A maior parte das violações de privacidade de dados está relacionada a alguém de confiança: o profissional de saúde que está vendendo informações importantes para os tabloides. Um funcionário de contas a pagar que está alterando informações de cobrança de forma inadequada. Um caixa de banco que está passando números de CPF e de cartões de crédito roubados para co-conspiradores. Nos dias de hoje, pode ser difícil diferenciar um funcionário íntegro de um criminoso torpe.

Visão geral do Reflection Desktop

■ Conectividade:

Conecte usuários de desktops e dispositivos móveis a sistemas de host.

■ Facilidade de uso:

Torne os aplicativos host tão fáceis de usar quanto os aplicativos do Office.

■ Capacidade de gerenciamento:

Gerencie as configurações de usuário com facilidade.

■ Segurança:

Use as camadas de segurança para proteger dados em movimento e em repouso.

Este flyer do produto informa como o software OpenText™ Reflection Desktop pode ajudar você a evitar violações à privacidade de dados, sem nenhuma alteração aos seus aplicativos de host.

Por que usuários privilegiados mal-intencionados conseguem escapar

A fraude de informações privilegiadas é difícil de detectar. Controles tradicionais, cujo foco é impedir ataques externos, não podem fazer nada contra os usuários qualificados e com acesso legítimo a dados confidenciais.

Uma vez que um usuário descontente ou desonesto adquira os privilégios de acesso necessários, o risco de má conduta aumenta. No ano mais recente de que há registro, os Estados Unidos perderam US\$ 40 bilhões em roubos e fraudes cometidos por funcionários. Segundo a Forrester, empresa de estudos de mercado, 46% dos quase 200 responsáveis pela tomada de decisões de tecnologia mencionaram que as violações internas são o tipo mais comum de violação ocorrida no ano passado, e metade dos participantes da pesquisa afirmou que os responsáveis eram usuários privilegiados mal-intencionados.*

Por que as organizações não se esforçaram mais para se proteger? A resposta é simples: alterar profundamente os aplicativos de host para torná-los mais seguros é difícil, arriscado e caro. Mesmo que você tenha muita sorte e encontre um especialista que conheça plataformas de mainframe, é perigoso alterar a lógica comercial, escrita e ampliada ao longo do tempo, que é executada em sua empresa. Os custos e as interrupções envolvidos são muito elevados.

Uma primeira etapa simples

A pergunta é: como você pode proteger seus clientes e sua empresa sem precisar reformular sistemas de host e processos de negócios que levaram décadas para serem desenvolvidos? Como é possível migrar sua empresa para o novo mundo da segurança?

Em geral, você deseja adicionar camadas de segurança. É uma abordagem de melhores práticas que você pode realizar em fases. No universo do IBM mainframe e do AS/400, há uma primeira etapa simples que você pode adotar. Trata-se do mascaramento de dados.

O mascaramento de dados oferece a capacidade de impedir que os usuários visualizem os dados confidenciais em uma tela do host, copiem os dados em um pedaço de papel, tirem uma foto deles, imprimam os dados ou os enviem por e-mail. Ele oculta os dados na tela, em tempo real, de forma que os funcionários não conseguem ver um endereço completo, data de nascimento, número de cartão de crédito, número de CPF, nem quaisquer outras informações confidenciais. Eles veem apenas informações suficientes para fazerem seu trabalho. E só.

Tecnologia de privacidade das informações do Reflection

Se você é um cliente do Reflection Desktop, já tem acesso a recursos de mascaramento de dados na palma da sua mão. A tecnologia

*Keanini, TK. (2015). *Why insider threats are still succeeding*. Information Age. Recuperado de 25 de janeiro de 2016, de www.information-age.com/technology/security/123459548/why-insider-threats-are-still-succeeding

de mascaramento de dados do OpenText™ Reflection Enterprise Suite oferece a capacidade de mascarar facilmente qualquer tipo de dados em telas de host, sem precisar de alterações no lado do host.

O mascaramento de dados do Reflection Enterprise Suite é feito com o uso de filtros de privacidade e de regras de Número de conta primária (PAN) na ferramenta Reflection Information Privacy:

- **Filtros de privacidade:** você pode criar filtros de privacidade personalizados que permitem mascarar dados nas telas dos aplicativos de host do IBM mainframe e AS/400. Você também pode aplicar regras diferentes para esses filtros, permitindo mascarar os dados à medida que são exibidos, que são digitados e que estejam saindo da tela (captura de tela, recurso copiar/colar e reaproveitamento de tela com API/macros).
- **Regras de PAN:** com as regras de PAN, você pode configurar o Reflection para mascarar todo o número de cartão de crédito, ou parte dele, em uma tela do host marcando as caixas apropriadas. O Reflection Enterprise Suite usa uma tecnologia com patente pendente para identificar e validar PANs. Ele também usa o algoritmo Luhn para garantir que todos os números de cartão de crédito sejam ocultos, não importando onde nem como são exibidos. Os usuários e os administradores podem escolher uma variedade de opções de controle, desde o reconhecimento básico de cartão de crédito até personalizações complexas, para atender às suas necessidades comerciais.

Veja alguns exemplos do que os clientes da OpenText™ conseguiram fazer usando os filtros de privacidade e as regras de PAN do Reflection Enterprise Suite:

- Mascarar uma coluna inteira de dados.
- Mascarar campos de dados financeiros pessoais.
- Mascarar apenas os últimos seis dígitos de um campo de comprimento variável.
- Mascarar um campo de dados que aparece em vários locais na mesma tela.
- Mascarar dados com base em instâncias condicionais básicas (por exemplo, com base em campos de dados ou identificadores de tela).
- Mascarar dados com base em instâncias condicionais complexas (por exemplo, usando os tipos de condições if, then e else).

- Mascarar diversos PANs, incluindo os com comprimentos, prefixos e posicionamentos diferentes de travessões.
- Mascarar dados exibidos entre dois valores separados.
- Oferecer níveis variáveis de visibilidade baseados na função ou no cargo de um usuário.

Os recursos de mascaramento de dados do Reflection Enterprise Suite não se comparam aos de nenhum outro cliente de emulação de terminal. Eles também oferecem uma solução de baixo risco que você pode implementar facilmente. Saiba mais sobre como configurar privacidade de informações com o Reflection Desktop no documento <https://docs.attachmate.com/reflection/16.0/info-privacy.pdf>.

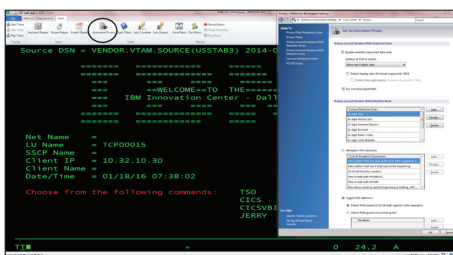


Figura 1. Filtros e regras são armazenados em arquivos, o que facilita controlá-los por função ou grupo de usuários.

Alteração do cenário de ameaças

Todas as organizações devem enfrentar essa realidade desconcertante: atrás de suas paredes podem existir pessoas que utilizarão seus direitos de acesso privilegiado para cometer violações de privacidade prejudiciais. Mas as abordagens tradicionais às novas ameaças perpetradas por usuários privilegiados cada vez mais sofisticados não funcionarão mais. Sua estratégia de gerenciamento de risco deve evoluir para se tornar eficaz.

Os recursos integrados de mascaramento de dados do Reflection Enterprise Suite proporcionam um passo de baixo risco e fácil de implementar na direção certa. Sem a necessidade de reescrever nenhum aplicativo de host, esses recursos protegem seus dados e, ao mesmo tempo, facilitam a conformidade com normas.

Saiba mais em www.opentext.com

Entre em contato conosco



Obtendo conformidade com PCI DSS

A ferramenta Reflection Information Privacy faz mais do que mascarar dados em telas do host. Basta marcar as caixas corretas para você exigir conexões criptografadas em todas as redes, incluindo as redes sem fio. Você pode rastrear a exibição de números de cartão de crédito por qualquer usuário. E pode gerar relatórios detalhados, conforme necessário. Com essas opções, a ferramenta ajuda a facilitar a conformidade com PCI DSS. Saiba mais em www.attachmate.com/library/docs/advance-your-pci-compliance-with-reflection-desktop.html.