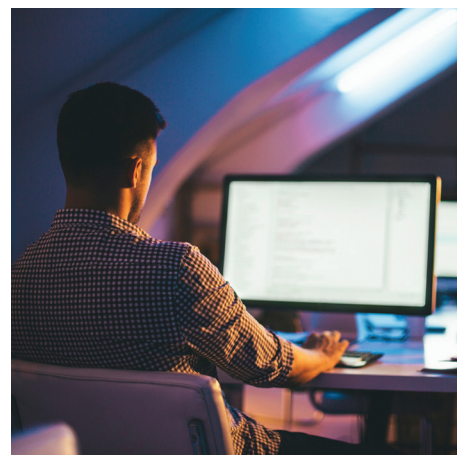


# НЛМК

НЛМК добивается прозрачности и контроля жизненного цикла рабочих станций и эффективности планирования ИТ-бюджета, реализуя комплексный подход к управлению ИТ-активами на базе системы Micro Focus SMAX.



### О компании НЛМК

Группа НЛМК — лидирующий международный производитель высококачественной стальной продукции с вертикально интегрированной моделью бизнеса. Добыча сырья и производство стали сосредоточены в низкокзатратных регионах, изготовление готовой продукции осуществляется в непосредственной близости от основных потребителей в России, Северной Америке и странах ЕС.

### Управление ИТ-активами требует комплексного подхода

История управления ИТ-активами в Группе НЛМК началась в 2016 году, когда в руководстве пришли к выводу о необходимости контроля за большим парком рабочих станций. В отсутствие налаженных процессов и средств автоматизации управления

ИТ-активами было невозможно достичь прозрачности в работе пользовательских систем. Было трудно определить, какие компьютеры необходимо заменить, какие из них необходимо утилизировать, на каких платформах необходимо обновить операционные системы и т. д.

Как рассказал начальник отдела по ИТ-активам компании «НЛМК ИТ» Дмитрий Зудин, внедрение четыре года назад ИТ-активной системы российской разработки сыграло важную роль: компания разработала методику и запустила процесс управления ИТ-активами. Однако довольно быстро стало понятно, что функциональность решения не удовлетворяет масштабным задачам НЛМК, прежде всего потому, что не позволяет учитывать сложные взаимосвязи между активами.

Поэтому в 2018 году начался поиск новой платформы, ключевым требованием к которой стал комплексный подход. Как поясняют в «НЛМК ИТ», в компании искали решение для управления ИТ-активами, которое позволило бы в перспективе без проблем и сложных интеграций реализовать важные смежные задачи — управление финансами, договорами, закупками, лицензиями, CMDB. Существенными факторами в процессе выбора были также присутствие производителя на российском рынке и возможность локального развертывания — в компании не хотели рисковать, перенося данные в облачную систему.

**«SMAX аккумулирует в себе многолетний опыт и лучшие практики управления ИТ и реализует тот самый комплексный подход, который был нам так необходим в управлении ИТ-активами».**

**ДМИТРИЙ ЗУДИН,**

начальник отдела по ИТ-активам «НЛМК-ИТ»



### Краткий обзор

#### ■ Отрасль

Производство

#### ■ Местоположение

Россия

#### ■ Задача

Внедрение комплексной платформы управления ИТ-активами для контроля жизненного цикла пользовательских рабочих станций на предприятиях Группы

#### ■ Продукты и услуги

Micro Focus SMAX

#### ■ Залог успеха

- + Локальная система была легко развернута, включая установку платформы, разработку сценариев миграции и интеграции между внутренними информационными системами одним специалистом
- + Микросервисная архитектура и готовая модель упрощают использование информации из разных систем и обмен ею, что позволяет эффективно планировать бюджет ИТ
- + SMAX обеспечивает прозрачность жизненного цикла для десятков тысяч категорий ИТ-активов.

«Мы тщательно проанализировали рынок, рассмотрели множество решений российских и западных производителей и в конце концов обратили внимание на новую платформу SMAX компании Micro Focus, — рассказал Дмитрий Зудин. — Эта система аккумулирует в себе многолетний опыт и лучшие практики управления ИТ и реализует тот самый комплексный подход, который был нам так необходим».

### Пионеры внедрения SMAX в России

Service Management Automation X (SMAX) — современная платформа автоматизации службы поддержки, процессов ITSM и управления ИТ-активами, которая использует технологии машинного обучения и ИИ. В «НЛМК ИТ» начали ее освоение с бесплатной тестовой версии, которая была развернута весной 2019 года. Эффективная поддержка задач управления активами, возможности обнаружения, удобный интерфейс, несложная настройка, регулярность обновлений продукта утвердили специалистов компании в правильности выбора.

В конце года было принято решение о переходе на SMAX с устаревшей ITAM-платформы. Как пояснил Дмитрий Зудин, экономическим обоснованием приобретения системы Micro Focus для руководства стало то, что покупка лицензии on-premise на этот продукт обойдется существенно дешевле оформления подписки, которая понадобилась бы для прежней платформы.

Внедрение SMAX на НЛМК стартовало в феврале 2020-го, развертывание и настройка блока системы по учету материальных активов проводились собственными силами, без привлечения интегратора. «Производитель нам очень сильно помог: коллеги из Micro Focus отвечали на любые наши вопросы», — подчеркнул Дмитрий Зудин.

Система находится в продуктивной эксплуатации с мая, выполнена миграция данных с прежней платформы, обучено около ста пользователей нового решения (сотрудники НЛМК, задействованные в процессах управления материальными

активами). Сейчас идет процесс создания и наполнения справочников. Специалисты, выполнившие внедрение, продолжают самостоятельно осваивать возможности системы и обучать пользователей. Дмитрий также отметил, что сложности можно устранить, используя подробные встроенные инструкции (Справку) для всех функций системы, дружелюбный интерфейс и тот факт, что не требуется программирование.

Важный вывод, который сделали в компании в результате проекта, состоит в том, что SMAX — правильный продукт и если не удастся с его помощью автоматизировать существующие процессы, то необходимо задуматься над их модернизацией, а не пытаться подстраивать систему под небезупречное ведение дел.

От НЛМК не требовалось кардинальных перемен, поскольку созданные в прежние годы процессы управления ИТ-активами совпали с той конструкцией, которая заложена в SMAX, что подтвердило правильность сформированной в компании методологии.

### Первые шаги к полномасштабному управлению ИТ-активами

Сейчас под управлением SMAX находится несколько десятков тысяч пользовательских рабочих станций. «Наша первоочередная задача — навести порядок в этом огромном хозяйстве, — рассказал Дмитрий Зудин. — На данный момент используются не все из обширного списка возможностей системы по управлению активами, но мы внимательно их изучаем и пробуем применять на практике».

В основе работы с активами в SMAX лежат конфигурационные единицы (КЕ) и взаимосвязи между ними. Атрибуты КЕ позволяют привязать к конфигурационной единице (устройству) его технические данные, финансовые характеристики, связанные с ним закупки, проекты, договоры, инциденты, программные активы и отобразить всю эту информацию на сервисном портале. А связи между КЕ дают возможность выстроить многоуровневую структуру от периферийных устройств и базовой инфраструктуры до системных элементов

(серверов приложений, баз данных, виртуализации, ПО и т.д.), компонентов услуг, связывающих между собой эти элементы, и бизнес-услуг.

Таким образом, система обеспечивает комплексное представление ИТ-активов и всех взаимосвязей между ними, возникающих при реализации услуг для бизнеса. Специалисты «НЛМК-ИТ» работают над заполнением этой структуры актуальной информацией.

«Развернув SMAX в продуктивном режиме, мы поняли, что многие справочники у нас велись неправильно либо вообще не велись», — объяснил Дмитрий Зудин. Поэтому основные усилия сейчас направлены на то, чтобы привести в соответствие с требованиями системы ключевую информацию, необходимую для эффективного управления ИТ-активами. В связи с этим заполняются следующие справочники: справочник по расположению активов (здания, где находятся рабочие станции); справочник «Модель», привязанный к системе бухгалтерского учета для организации закупок оборудования пользовательских рабочих мест в соответствии с корпоративными стандартами; справочник финансовых показателей, отображающий центры затрат — компании группы, приобретавшие активы; справочник финансовых показателей — инвентарных номеров основных средств.

Реализовали в компании и такую интересную возможность системы, как подписки — резервирование активов за пользователями, позволяющее фиксировать, что техника вынесена владельцем за пределы предприятия. Эта функция оказалось особенно полезной в условиях массовой удаленной работы из-за пандемийных ограничений.

SMAX предоставляет гибкую систему отчетов и графиков, обеспечивая прозрачность процессов управления ИТ-активами для руководителей и ответственных специалистов. «Панель управления позволяет мне отслеживать, сколько активов заведено за месяц, сколько привязано к определенной организации, какие активы в какой фазе жизненного цикла находятся, — рассказал

## “Альтернатив такому комплексному и одновременно полностью готовому к запуску решению на рынке нет”.

**ДМИТРИЙ ЗУДИН,**

начальник отдела по ИТ-активам  
«НЛМК-ИТ»

Контактная информация:  
[www.microfocus.com](http://www.microfocus.com)

Вам понравился материал?  
Поделитесь им.



Дмитрий Зудин. — Эта классическая отчетность реализована в удобном формате и очень помогает в работе».

В «НЛМК ИТ» сделали также несколько интересных доработок к системе, отвечающих специфике рабочих мест в компании, — например, учет видеокарт. По словам Зудина, использование той или иной видеокарты является очень важной характеристикой рабочей станции конструктора, работающего с САПР, однако в SMAX нет возможности отобразить эту информацию в виде атрибута устройства. В компании с помощью специалистов Micro Focus реализовали учет видеокарт как отдельных конфигурационных единиц и их привязку к владельцу и к основному устройству.

### Система, которая формирует мировоззрение

«SMAX — комплексное цельное решение, которое формирует определенное мировоззрение управления ИТ, — отметил Дмитрий Зудин. — Одно дело — изучать книги ITIL в теории, и совсем другое — работать в системе, где эта теория закреплена в форматах и алгоритмах. SMAX задает правила, в рамках которых должна жить и развиваться сложная ИТ-структура».

При этом в «НЛМК ИТ» особенно оценили то, что SMAX — продукт, который можно «запускать с колес». «У вас есть “коробка” и определенная подготовка, и вы можете сразу приступить к работе, что мы и сделали, — подчеркнул Зудин. — Альтернатив

такому комплексному и одновременно полностью готовому к запуску решению на рынке нет».

Начав работу, специалисты «НЛМК ИТ» заметили определенные недочеты системы с точки зрения российской специфики управления ИТ-активами. В частности, алгоритм управления складом в SMAX не адаптирован к российским условиям: в системе выданный пользователю актив автоматически списывается со склада, в то время как на предприятии он по-прежнему числится за материально ответственным лицом и остается закрепленным за складом. Решение также не поддерживает работу с печатными формами, без которых управление активами в российской компании пока не обходится.

Однако эти недостатки устраняются без особого труда при условии внедрения системы профессиональным интегратором. Дмитрий Зудин, опираясь на опыт «НЛМК ИТ», настоятельно рекомендует воспользоваться услугами интегратора на этапах развертывания и основных настроек системы. Кроме того, необходимо проводить внедрение комплексным обучением сотрудников по программам Micro Focus. «Вложения в подготовку специалистов позволят сформировать нужный уровень компетенций для успешной самостоятельной работы с системой, — объяснил Дмитрий. — В результате получается команда профессионалов, которые могут решать текущие задачи, знают, куда

обратиться за дополнительной поддержкой и готовы к разработке платформы». В ближайшем будущем компания планирует завершить обновление данных рабочих станций в системе, что позволит использовать эту информацию для формирования бюджета ИТ-активов на следующий год: Будет понятно, сколько пользовательских систем устарели и требуют замены, и на каких площадках они находятся. А в перспективе возможно выстраивание в системе связи между активами, проектами, ведением договоров и итоговыми бюджетами по проектам.

Еще один амбициозный план на будущее — реализация возможности для любого пользователя отслеживать закрепленные за ним активы через сервисный портал SMAX. Система позволяет получить полную информацию по своим устройствам и при необходимости отправлять заявки на изменения. А руководители смогут контролировать использование ИТ-активов своими подчиненными.