

Micro Focus™ Enterprise Analyzer

Micro Focus™ Enterprise Analyzer 提供圖形化首席資訊辦公室 (Chief Information Office, CIO) 儀表板、精細的開發人員程式與實務分析等多樣化工具與內容，有助於深入瞭解應用程式。這組靜態程式碼分析工具組包含 Micro Focus™ Enterprise Analyzer、Micro Focus™ Enterprise View 以及 Business Rule Manager，並可延展擴充以管理包含數百萬行程式碼的複雜應用程式組合。Micro Focus™ Enterprise Analyzer 使用案例包括應用程式組合管理 (APM)、現代化可攜性與風險評估、合併與收購活動的程式碼品質、應用程式開發與維護、文件歸檔，以及業務規則挖掘等。

企業面臨的挑戰

從財務報告到客戶管理，每項重要的商務程序無不仰賴軟體應用程式。這些應用程式必須具備的極高效率、高度可靠性、合規性與彈性，以支援新的業務需求。然而這些應用程式在開發出來後已經過多年之久，經歷過各式各樣的環境，而且在急迫的時間壓力之下強化。說明文件很少是最新版本的，原來撰寫的系統架構設計師往往也已經離開原職。這些系統的複雜性，加上對於應用程式組合的有限瞭解，可能導致：

- **管理控制不佳：**高階主管無法指派資源來處理對業務最重要的事務
- **因應業務需求的速度緩慢：**應用程式缺乏彈性，難以快速修改，也無法避免風險。此外，業務使用者與 IT 無法將業務需求轉化為開發需求
- **開發程序缺乏效率：**全球開發團隊將高達 80% 的預算用在維護活動上，因此無法將資源投入企業所需的、較新且高價值的服務
- **資訊不一致：**分析與開發階段之間的歧義必然會導致錯誤，進而造成變更成本增加，並影響 IT 預算

- **難以選擇現代化專案：**企業瞭解將應用程式組合現代化的價值，但是若無深入分析來為這些高價值活動排定優先順序並界定範圍，便無法實行

Enterprise Analyzer 能如何提供協助

Micro Focus™ Enterprise Analyzer by OpenText™ 是針對企業應用程式設計的全方位分析解決方案。此解決方案能讓您更深入瞭解應用程式組合，並能針對核心應用程式集中提供業務與技術深入分析，同時將資訊儲存在安全的集中式儲存庫中。如此一來，全球 IT 團隊就能識別出可重新調整應用程式以符合目前業務需求的開發活動、為其排定優先順序並執行。

主要優點

業務使用者和高階主管可以預期的成果：

- **改善管理：**主管可使用直覺式儀表板重新掌控業務應用程式，並追蹤重要績效指標 (KPI)

快速檢視

Micro Focus™ Enterprise Analyzer 讓 IT 管理人員、業務分析師和開發人員能夠：

- 瞭解大型主機應用程式的價值
- 衡量及管理程式碼變更以改善應用程式品質
- 解析大型且複雜的程式碼基底和應用程式組合
- 減少 15% 的應用程式維護成本
- 加快應用程式開發及現代化專案交付速度高達 40%
- 自動化隱藏應用程式邏輯的探查及記錄作業
- 在持續整合 (CI) 管道中加入程式碼分析並落實程式碼標準

- **提升業務可見度**: 分析師、架構設計師和高階主管都能獲得關於應用程式的業務觀點

對於架構設計師、分析師和開發專業人員:

- **可建立豐富的文件**: 即使在最複雜的應用程式上也能復原遺失的知識。這能支援開發與設計決策, 同時提升生產力
- **提升團隊成效**: 簡單易用的工具讓新進人員瞬間升級專家, 提高變更程式碼的成效和信心
- **交付高品質應用程式**: 可建立或重複利用查詢來尋找問題, 而不妨礙穩定性
- **加速現代化專案**: 讓業務邏輯獨立成為可重複使用的元件, 協助重新設計系統架構, 並排除劣質或冗贅的程式碼
- **企業級延展性**: 可管理包含數億行程式碼的複雜應用程式組合

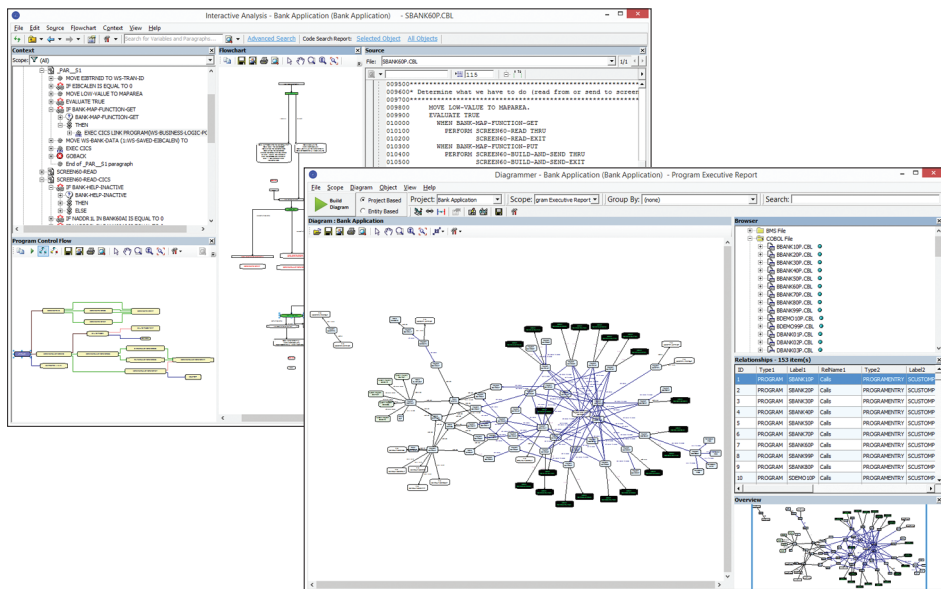


圖 1. 互動式分析與應用程式視覺化

功能綜覽

企業級應用程式儲存庫: Micro Focus™ Enterprise 是以功能強大的企業級儲存庫為基礎而打造, 該儲存庫可將應用程式資訊儲存在集中位置。強大的管理工具可實現:

- 遠端存取大型主機原始檔控制系統, 變更時會將來源模組同步至儲存庫
- 自動儲存庫更新, 以確保這仍是開發與分析團隊的「可信來源」
- 整合來自協力廠商來源的資料, 例如 HR 和 ERP 系統

全方位應用程式支援: 可分析企業應用程式並支援:

- 多種 IBM 大型主機、OpenText™ Distributed 和其他 COBOL 語言
- Enterprise PL/I、JCL、IBM High Level Assembler 與 Natural Adabas 及 JAVA

- 以 CICS 及 IMS 為基礎的應用程式, 包含對 BMS 和 MFS 的支援
- 資料存取包含 QSAM、VSAM 與 RDMS 原始資料

程式碼切割設施: 將業務邏輯與運算分割為新的可呼叫物件, 讓開發人員與架構設計師能夠建立新的且可重複使用的元件。如此可簡化程式複雜度, 並揭露所需邏輯以進行測試及記錄, 以及從現有程式碼建立新的 API。

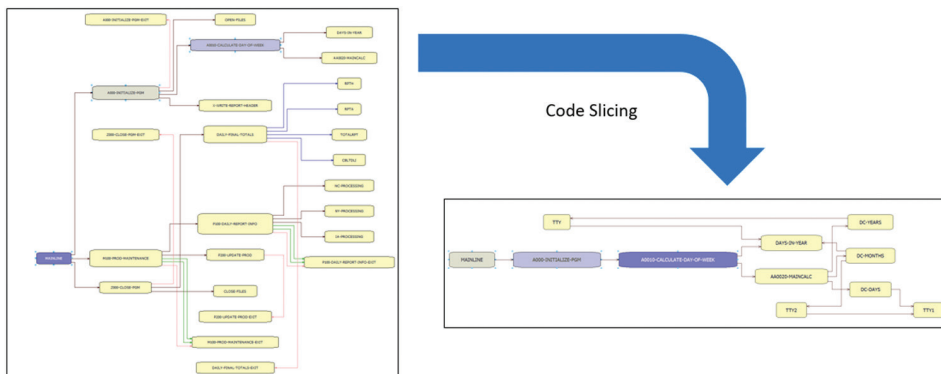


圖 2. 強大的程式碼切割功能, 可從現有的業務邏輯建立可重複使用的元件

深度分析工具：可分析程式碼內及整個應用程式組合中感興趣的區域，包括：

- 使用廣泛的指標、報告、圖表檢視與查詢工具，獲得應用程式與程式層級的瞭解
- 各式各樣的工具，可用於分析與判斷進行變更對應用程式庫造成的影響，並透過程式碼、資料、報告與應用程式介面進行追蹤
- 可攜性評估，能協助評估應用程式平台移轉專案的產品組合庫存、關鍵指標與風險區域
- 以標準程式碼品質查詢進行品質評估，可作為開發與維護階段的程式碼品質實務指引

強大的查詢設施：用於在程式碼中找出感興趣的區域。預先建立的查詢庫包含一組豐富的常見查詢，可在調查常見開發工作時提供領先優勢。這些查詢完全可自訂，而且查詢結果可與應用程式開發人員共享，以在進程式碼變更時排除歧義。

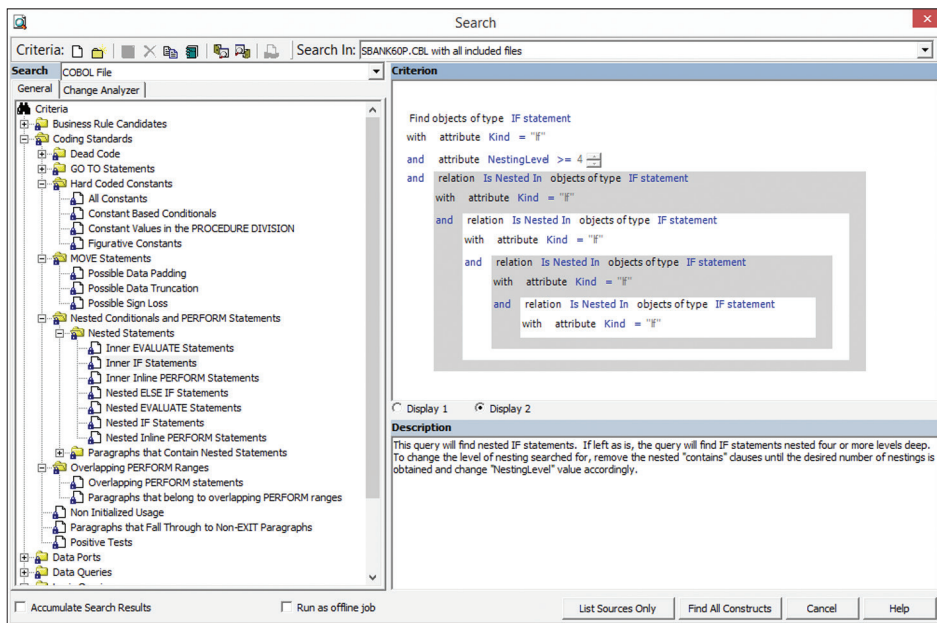


圖 3. 可完全自訂的預先建立查詢庫

Analyzer 儲存庫中，存取這個強大的「Google 風格」搜尋介面。這表示開發團

隊可以快速部署，並確保他們擁有相關知識能快速、自信地進行應用程式變更。

應用程式視覺化：豐富、同步、隨時保持最新狀態且具互動性的視覺化功能，可將下列項目視覺化，以確保即使是最複雜的應用程式，開發人員也能瞭解最新狀況：

- 應用程式如何融入庫存中，以及相依性的存在位置
- 程式結構，可讓您迅速導覽至感興趣的區域
- 經過應用程式以及在來源模組內的程式和資料流，以追蹤變更的影響

可輕易存取的應用程式知識：開發人員或任何有興趣的人員都可透過直覺化的 Web 介面，立即存取應用程式知識。使用者可在可用的 Micro Focus™ Enterprise

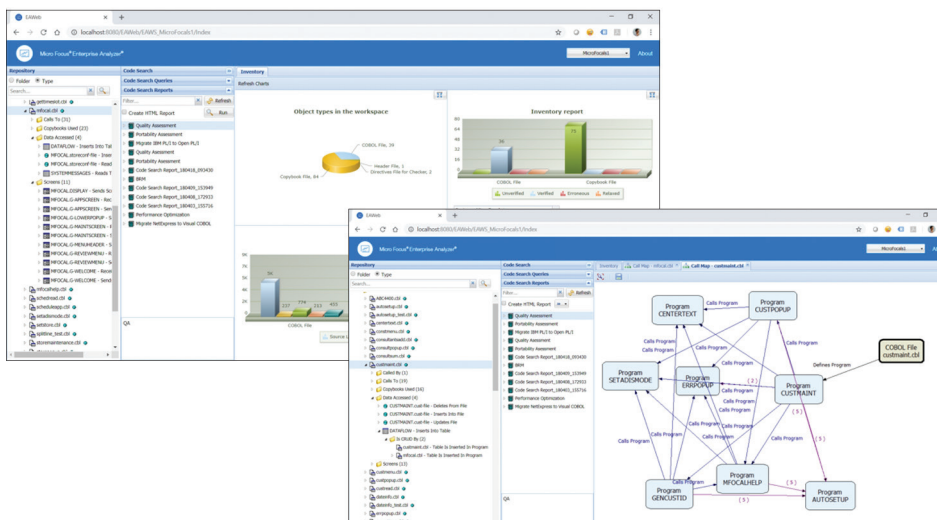


圖 4. 透過簡單易用的 Web 入口網站快速存取知識

「我們最近移轉了關係管理應用程式，這是我們最重要的應用程式之一，而 [Micro Focus™] Enterprise Analyzer 讓我們能以非常快速且簡單的方式，最佳化程式碼、修正任何效率不彰的問題，並對移轉階段進行整體改善。」

ALEJANDRO A. NAZAREVICH

資料處理主管
Sociedad Militar Seguro de Vida

與我們交流



與開發工具鏈整合：內建與 Micro Focus™ Enterprise Developer by OpenText™ 的整合功能。提供批次介面和 REST API，可與其他工具整合，以及提供 Jenkins 外掛程式，可與 Jenkins 順暢整合。

健全的報告功能：可產生報告以管理和監控現代化專案、程式碼標準及品質指標等。Micro Focus™ Enterprise Analyzer 提供自訂性高的架構，可建立含有最新資訊的報告，讓您能掌控專案。

產品更新

選擇合適的 Micro Focus™ Enterprise Analyzer 選項以滿足您的需求：

- **Analysis REST API 和 Jenkins 外掛程式：**全新、標準且簡單易用的 Analysis REST API 現在可用於與持續整合 (CI) 管道等其他工具整合。亦提供 Jenkins 外掛程式。
- **支援採用 Fortify by OpenText™ 技術的 COBOL 安全掃描：**Micro Focus™ Enterprise Analyzer 現在可一鍵建立 Fortify 套件 (MBS)，對 COBOL 應用程式進行安全掃描。此套件可用於 OpenText™ 的 Fortify SCA 和 OpenText™ 的 Fortify on Demand。
- **Micro Focus™ Enterprise Analyzer 分析師用戶端：**提供建立與維護企業級

儲存庫所需的所有工具，以及可讓分析師深入瞭解應用程式與程式架構的用戶端工具。廣泛的指標、報告、圖表檢視及查詢工具可支援多種業務計畫，包含併購、業務/IT 協調、應用程式現代化、開發與維護。

- **Enterprise Analyst 開發人員用戶端：**提供開發人員或任何想存取應用程式知識的人員簡單易用的 Web 介面。讓他們能從集中維護的企業儲存庫搜尋、查詢和擷取資訊。

另外還有兩種 Micro Focus™ Enterprise Analyzer 選項可供選擇：

- **OpenText™ Business Rule Manager：**加速應用程式內的業務規則探查與控制
- 在 Linux Docker 容器中部署 Micro Focus™ Enterprise Analyzer 伺服器的 **新技術預覽。**請聯絡您的客戶經理或支援工程師以取得各選項。

進一步詳細資料可在這些選項的特定資料表上取得。

如需 Micro Focus™ Enterprise Analyzer 的詳細資訊，請造訪：www.microfocus.com/zh-tw/products/enterprise-suite/enterprise-analyzer/

系統要求

Micro Focus™ Enterprise Analyzer 伺服器和用戶端工具可用於下列 64 位元作業系統：

- Windows 10、11
- Windows Server 2016、2019、2022

可使用下列 32/64 位元 RDBMS 平台建立 Micro Focus™ Enterprise Analyzer 儲存庫：

- PostgreSQL 13 或更高版本
- Microsoft SQL Server 2014、2016、2017、2019 和 2022。(Windows 11 及 Windows Server 2022 需為 2017 年或更新版本)。
- 安裝選項也包括立即可用的 Microsoft SQL Server Express 2022
- 在 Oracle 與 IBM DB2 上建立工作空間的支援服務將逐步淘汰。建議的資料庫為 PostgreSQL 和 Microsoft SQL

Micro Focus™ Enterprise Analyzer Web 用戶端的存取必須使用下列其中一種瀏覽器：

- Firefox 3.6 或更新版本
- Internet Explorer 6 或更新版本
- Chrome 6 或更新版本

適用於內部部署或所有主要雲端供應商，包括 AWS、Azure 和 GCP。

如需更多資訊，請瀏覽
www.opentext.com